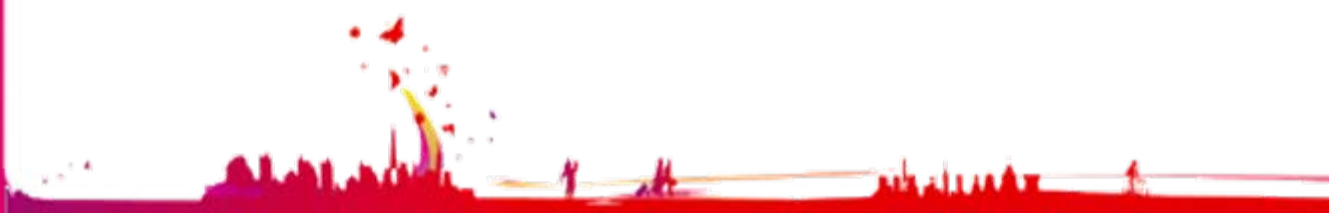


Les 1^{er} Ateliers nationaux de la Solidarité

Lyon, le 24 septembre 2008

Vincent BOUZNAD, direction du développement durable,
Responsable du pôle sociétal



L'ENGAGEMENT SOCIÉTAL DE LA SNCF

Une responsabilité sociale et territoriale étendue

L'engagement social / sociétal des entreprises est un des piliers du Développement Durable au même titre que l'environnement, que le développement économique / la gouvernance

En tant qu'entreprise publique de service, impliquée dans la société, au cœur des territoires, la SNCF est conduite à mener une responsabilité sociétale étendue, ouverte sur l'environnement humain

Son engagement citoyen et solidaire s'inscrit dans ce cadre via **des actions d'insertion sociale, de prévention éducative et de lutte contre la relégation de publics fragilisés**

L'ENGAGEMENT SOCIÉTAL DE LA SNCF

Ces actions, en participant au maintien du lien social, doivent contribuer à la performance globale de l'entreprise :

- **Qualité de service / de production : à travers, par exemple, des dispositifs de prévention qui limitent les incidents / les incivilités (cf. les interventions en milieu scolaire, la lutte contre la récidive...)**
- **Qualité des relations institutionnelles : à travers l'implication de l'entreprise auprès des collectivités locales en tant qu'acteur socio-économique majeur du territoire (ex : chantiers d'insertion)**

L'ENGAGEMENT SOCIÉTAL DE LA SNCF

Zoom sur des programmes nationaux

L'insertion sociale et professionnelle par l'emploi aidé en partenariat avec les opérateurs locaux spécialisés

- Mise en place de chantiers d'insertion (1500 emplois aidés de 2008 à 2010 par les Activités de Proximités)
- Un plan d'achats durables et solidaires en direction du secteur protégé handicapés et des structures d'insertion par l'activité économique
- L'introduction de la clause d'insertion dans les appels d'offres en concertation avec le service public de l'insertion et de l'emploi

L'ENGAGEMENT SOCIÉTAL DE LA SNCF

Avec de l'expertise et des compétences internes

Dans les 23 régions SNCF : piloter / coordonner des actions citoyennes et solidaires en appui des activités commerciales et industrielles

Avec un coordinateur régional, animer le réseau des parties prenantes internes (activités, directions régionales transverses, établissements...) et externes sur ces thématiques (associations, représentants de l'Etat ou des collectivités territoriales...)

