

23 ET 24 SEPTEMBRE 2008

**1<sup>ers</sup> ateliers** nationaux de la **SOLIDARITÉ**

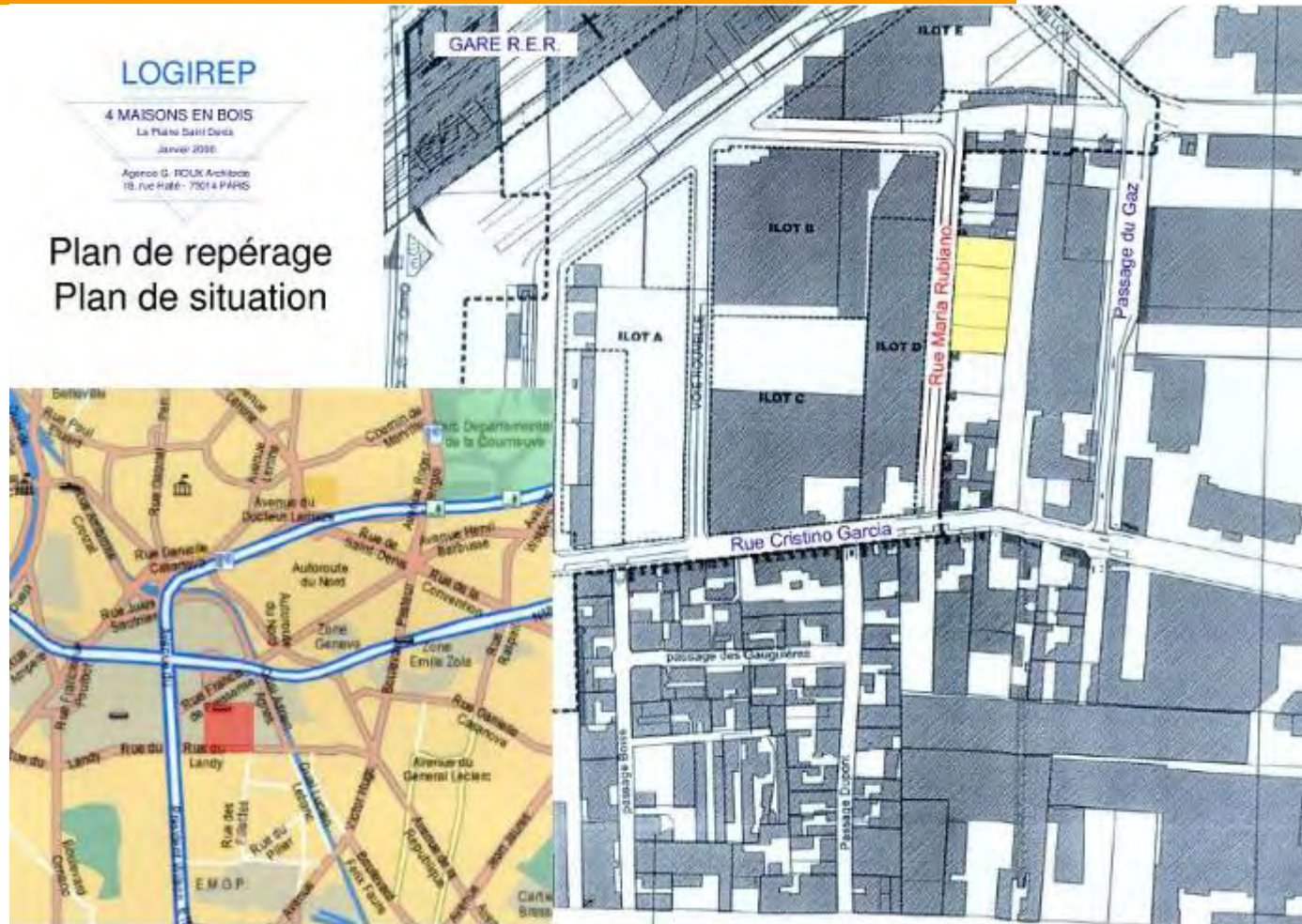
CENTRE DE CONGRÈS - LYON

**Maisons socio-écologiques en bois  
La Plaine Saint Denis :  
un concept inédit dans le logement social**



**Georges ROUX  
Architecte  
Intervenant pour LOGIREP**

# Situation



**LOGIREP**

4 MAISONS EN BOIS

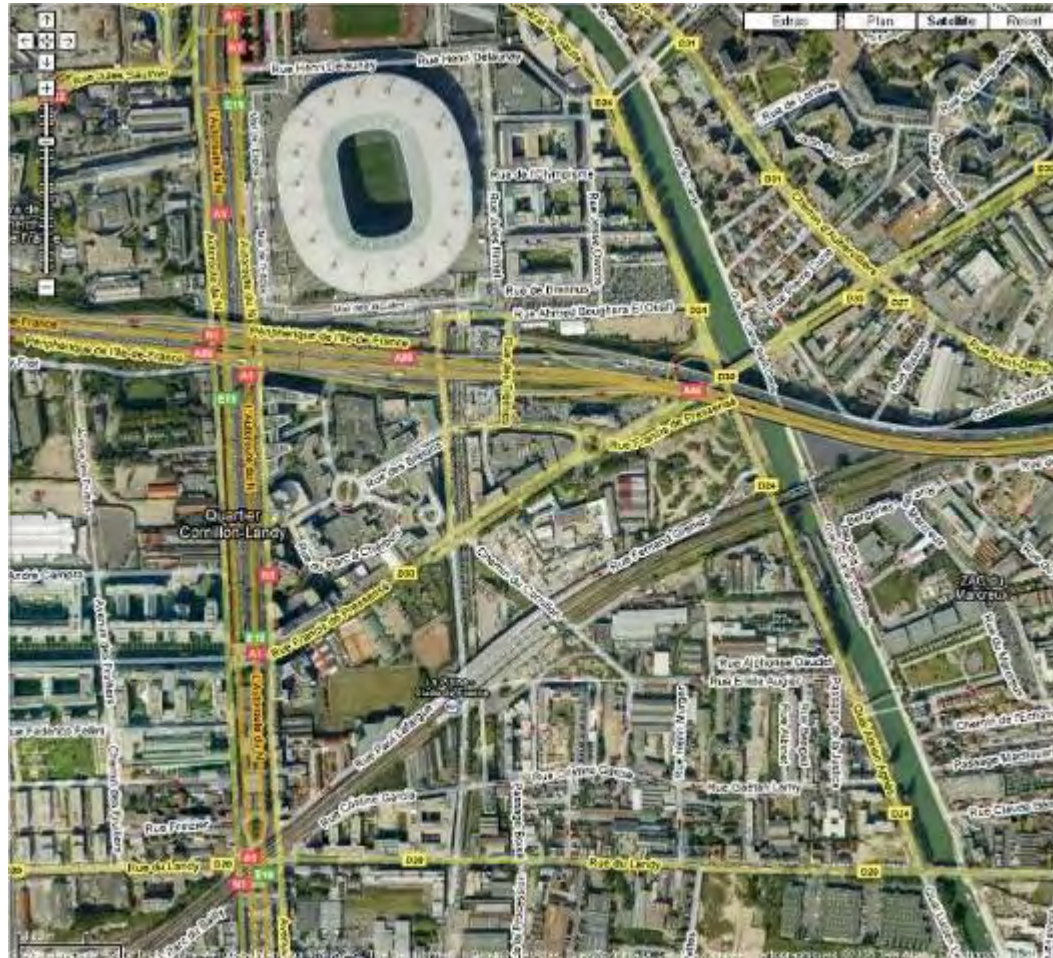
La Place Saint Denis

Janvier 2008

Agence G. POLK Architects  
18, rue Rafté - 75014 PARIS

Plan de repérage  
Plan de situation

# Vue Aérienne



# Environnement du terrain



## ■ MONTAGE FONCIER

- La Ville met à disposition un terrain de 693 m<sup>2</sup> pour réaliser 4 maisons (2 en accession et 2 en location)
- Pour les maisons en location : bail à construction de 65 ans
- Pour les maisons en accession : bail emphytéotique de 95 ans avec possibilité d'acquisition du terrain au bout de 30 ans si le prêt immobilier est remboursé

## ■ MONTAGE FINANCIER

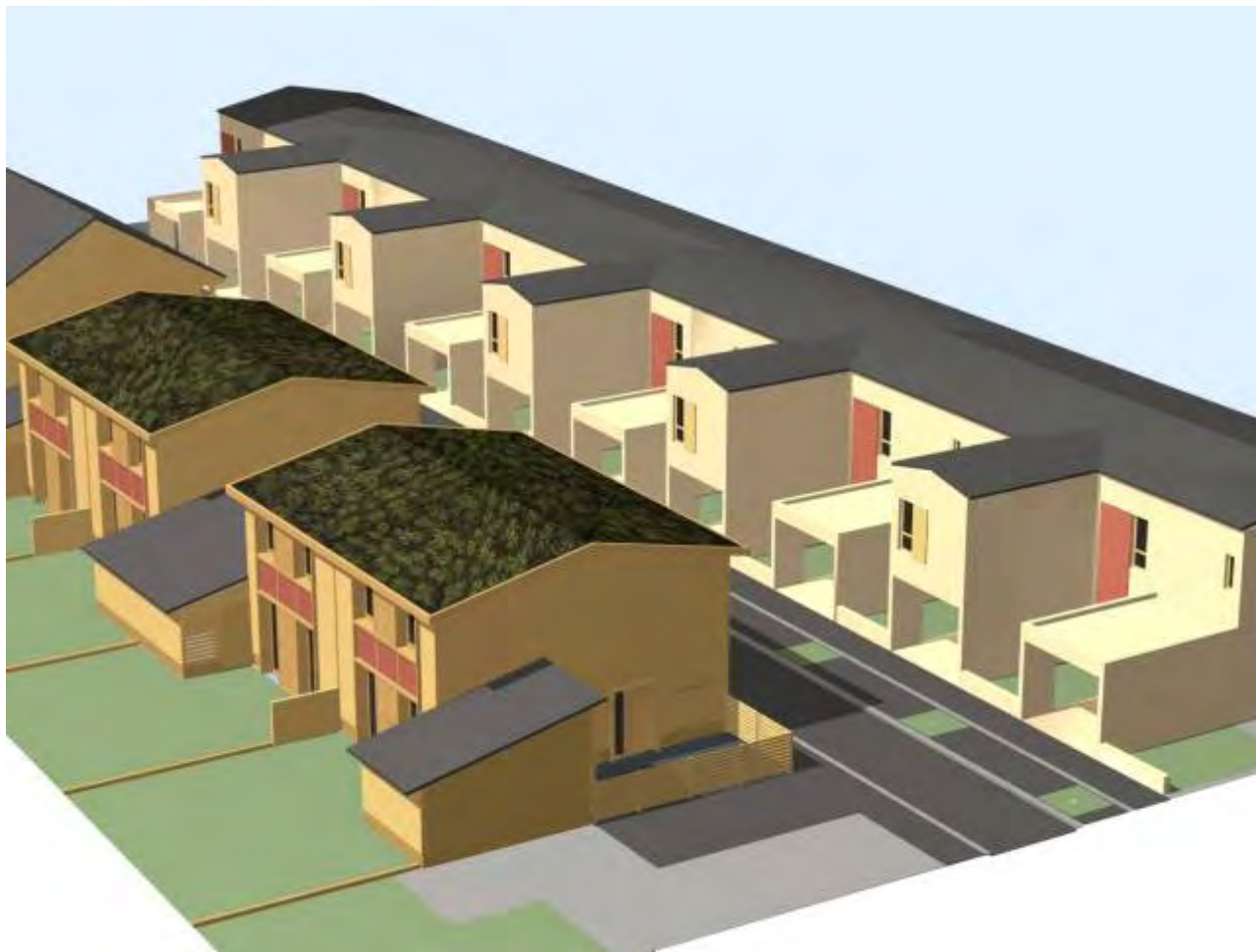
- L'opération est réalisée avec l'aide de l'Etat (ANRU), de la Région Ile de France et de l'ADEME pour ses performances environnementales
- Coût de l'opération : 220 000 euros par maison
- Subvention : 70 000 euros par maison
- prix de vente : 150 000 euros par maison

## ■ PROGRAMME

Construction de 4 maisons individuelles en bois avec garage et jardin privatif

- 2 maisons type T4 de 99.4 m<sup>2</sup> SHON
- 2 maisons de type T5 de 118.1 m<sup>2</sup> SHON

# Axonométrie d'intégration



# Axonométrie d'ambiance

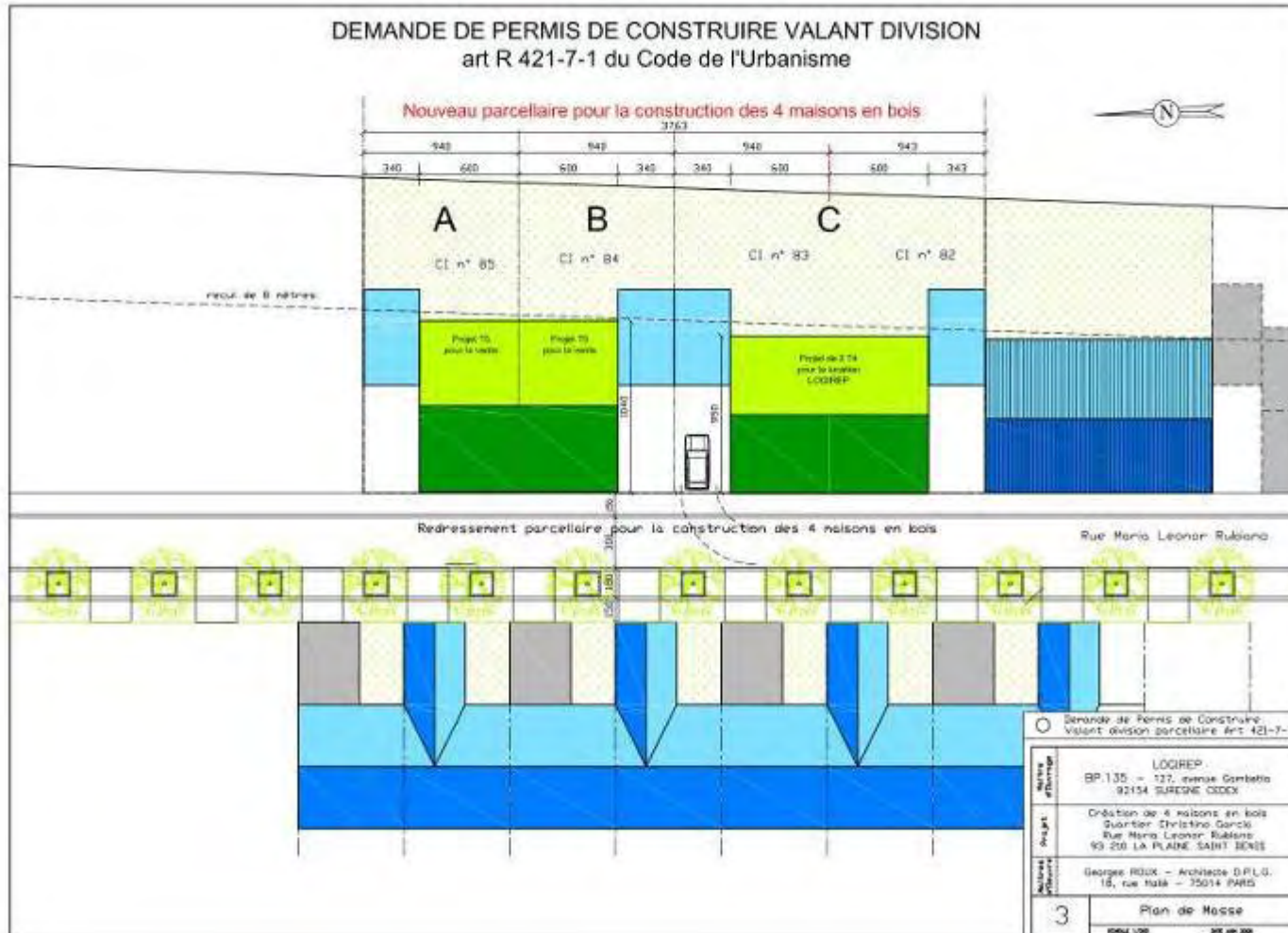


23 et 24 septembre 2008 - Centre de Congrès - Lyon

1<sup>ers</sup> ateliers **SOLIDARITÉ**  
nationaux de la

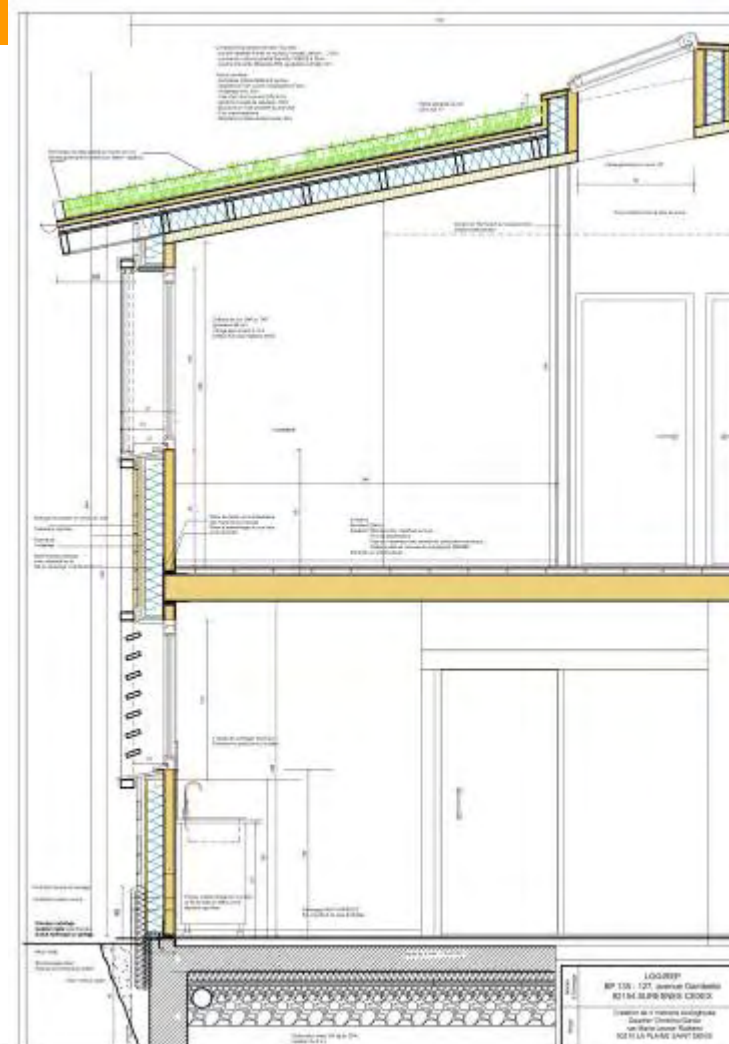
Titre de l'atelier

# Plan de masse





# Coupe de principe



# Terrassement - dallage



23 et 24 septembre 2008 - Centre de Congrès - Lyon  
**1<sup>ers</sup> ateliers SOLIDARITÉ**  
nationaux de la

Titre de l'atelier

# Livraison des panneaux



# Montage de la structure



# Pare pluie, isolation, bardage



23 et 24 septembre 2008 - Centre de Congrès - Lyon

1<sup>ers</sup> ateliers SOLIDARITÉ  
nationaux de la

Titre de l'atelier

# Persiennes coulissantes

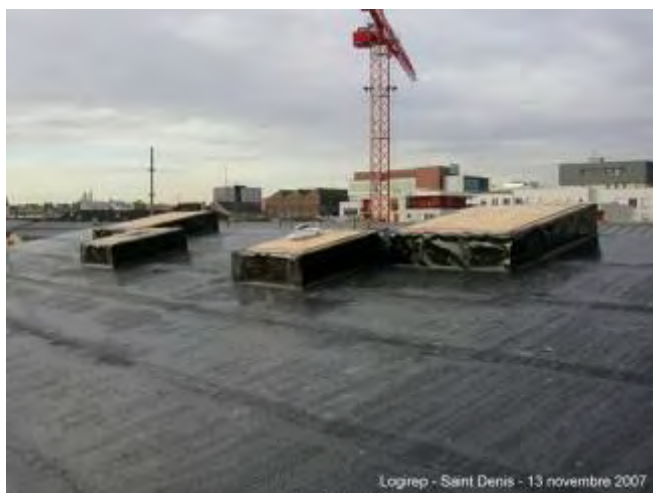


23 et 24 septembre 2008 - Centre de Congrès - Lyon

1<sup>ers</sup> ateliers SOLIDARITÉ  
nationaux de la

Titre de l'atelier

# Toiture végétalisée



# Cloison - Brique Terre Crue



# Poêle masse



# Escalier dans l'«open space»



# Coin cuisine



# Eclairage naturel



23 et 24 septembre 2008 - Centre de Congrès - Lyon

1<sup>ers</sup> ateliers SOLIDARITÉ  
nationaux de la

# Récupération des eaux pluviales



# Intégration urbaine



23 et 24 septembre 2008 - Centre de Congrès - Lyon

1<sup>ers</sup> ateliers nationaux de la SOLIDARITÉ

Titre de l'atelier

# Intégration urbaine

