

1^{er} ATELIERS NATIONAUX DE LA SOLIDARITE



Le positionnement d'Adoma dans l'aménagement des aires d'accueil de Gens du voyage

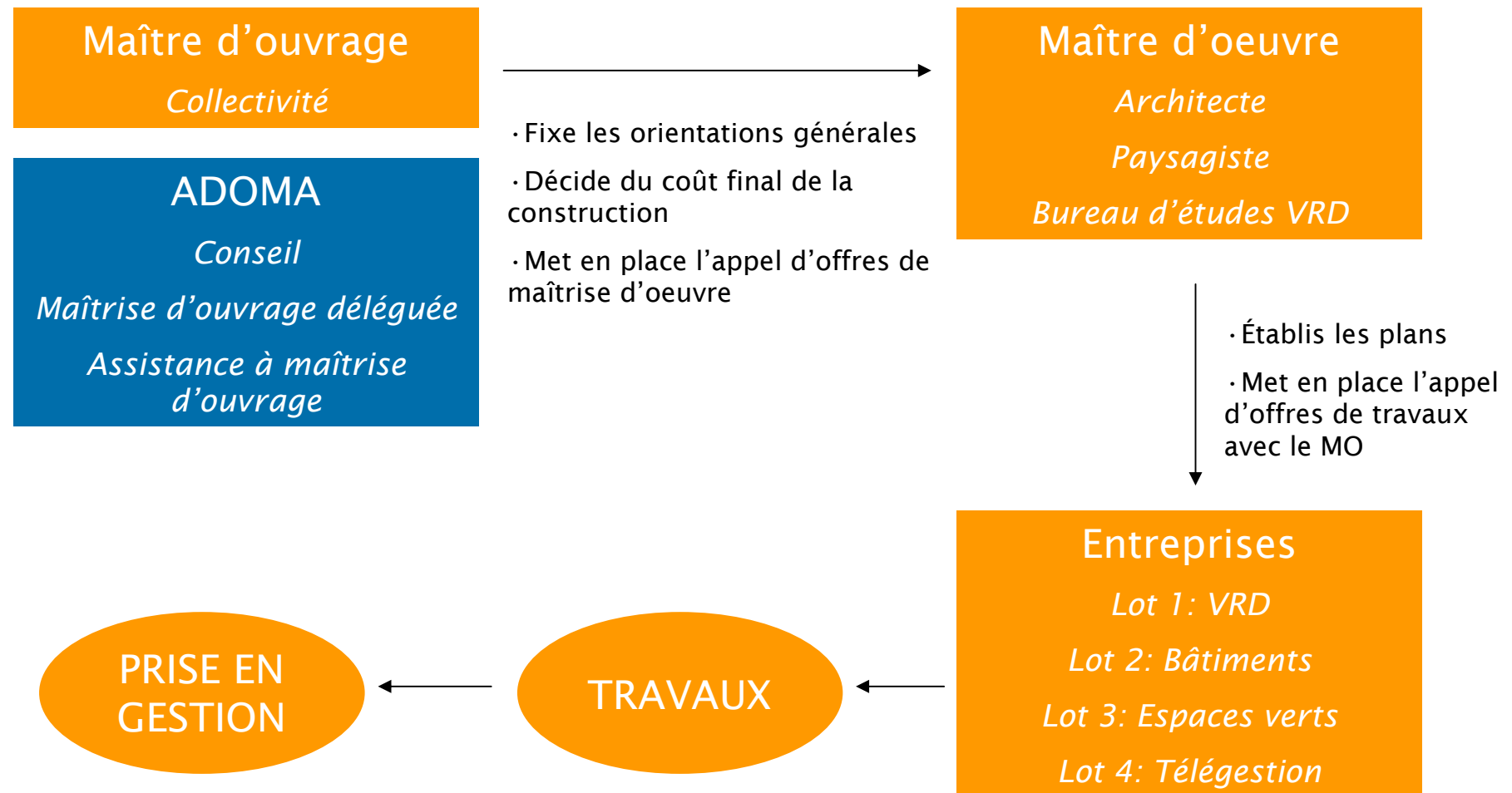
Adoma et l'aménagement des aires d'accueil



SOMMAIRE

- ~ Les acteurs de l'aménagement
- ~ Les missions d'Adoma
- ~ Principes d'aménagement:
 - La forme de l'aire
 - L'individualisation des fluides et des sanitaires
 - Bâtiment d'accueil
 - Illustrations

Les acteurs de l'aménagement



Les missions d'Adoma

Adoma intervient à plusieurs niveaux dans l'aménagement des aires d'accueil de Gens du voyage

~ **La mission de conseil**

- En amont de la phase projet
- Aide au choix du maître d'œuvre
- Alerte sur les équipements indispensables à une bonne gestion (par ex. le bâtiment d'accueil)

~ **L'Assistance à Maîtrise d'Ouvrage (AMO) – mission limitée**

- De l'avant projet à la livraison de l'aire
- Aide à la définition des besoins
- Choix du maître d'œuvre
- Suivi de la mission de maîtrise d'œuvre et de la phase travaux
- Suivi des dossiers de demande des subventions

~ **La Maîtrise d'Ouvrage Déléguée (MOD) – mission complète**

- Idem à l'AMO mais de plus, la Collectivité donne les moyens à Adoma d'engager les coûts de réalisation pour le compte de la Collectivité

Principes d'aménagement

La forme de l'aire d'accueil

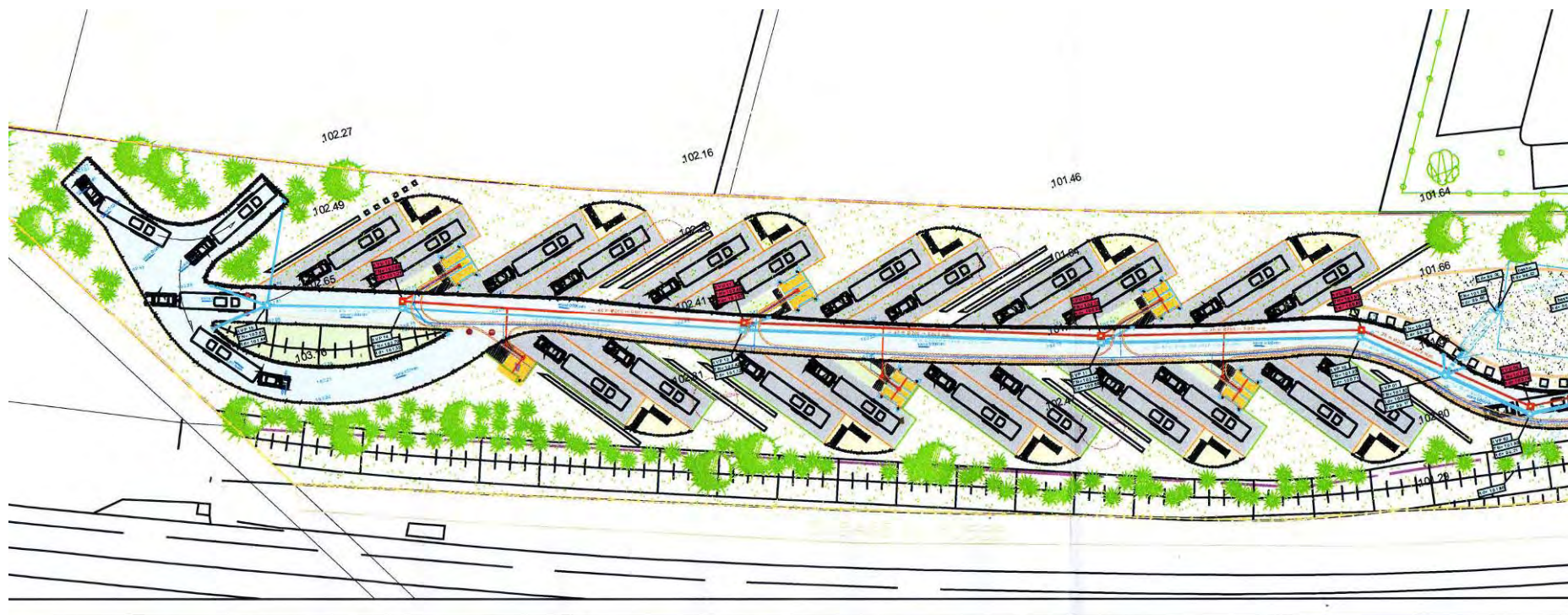


- ~ De part sa forme, le terrain dicte l'organisation du site. C'est pourquoi la forme d'une aire peut également avoir des incidences sur la gestion future.
- ~ Aussi, on cherchera à favoriser une conception offrant:
 - Un tracé qui limite la vitesse des véhicules
 - Un bonne individualisation des emplacements grâce au traitement paysagé
 - Un zonage public/privé lisible et facilement appréhendable
 - Une économie de voirie et de réseaux
 - Une absence d'espaces non qualifiés
 - Un bâtiment d'accueil utilement positionné

Principes d'aménagement

La forme de l'aire d'accueil

Plan masse non satisfaisant



Principes d'aménagement

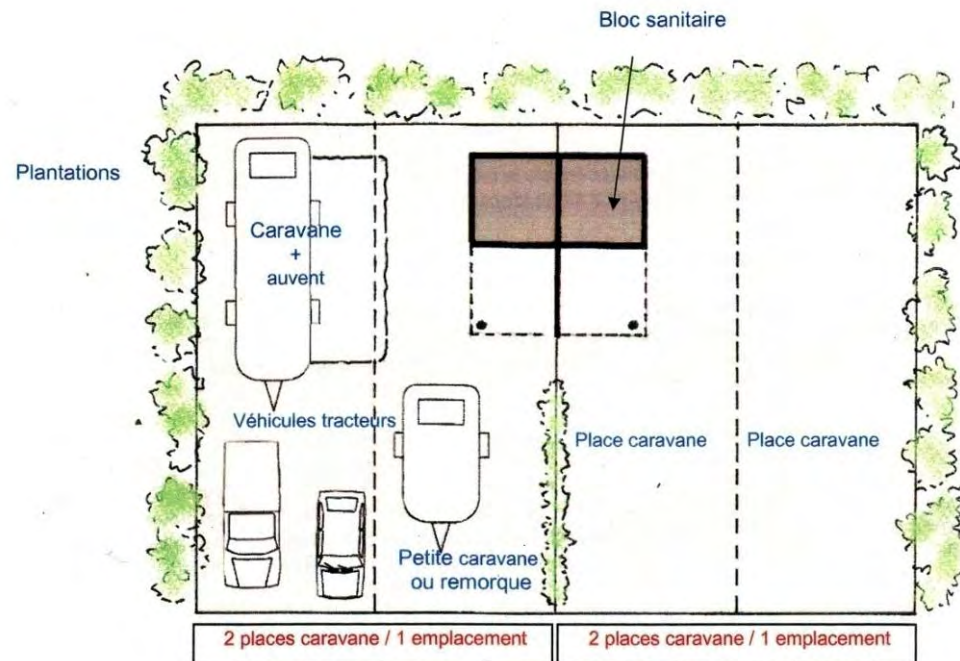
La forme de l'aire d'accueil

Plan masse satisfaisant



Principes d'aménagement

Individualisation des fluides et des sanitaires



- ~ Une individualisation des sanitaires par emplacement (= 2 places voire 3 places)
- ~ Un bloc sanitaire comprenant une douche, un WC et un local technique par emplacement familial
- ~ Une individualisation des fluides avec système de prépaiement (eau + électricité)
- ~ Une délimitation physique de chaque emplacement
- ~ Un contrôle d'accès à l'entrée de l'aire d'accueil
- ~ Un bureau d'accueil sur l'aire
- ~ Un espace paysager intérieur
- ~ Un dispositif d'évacuation des ordures ménagères

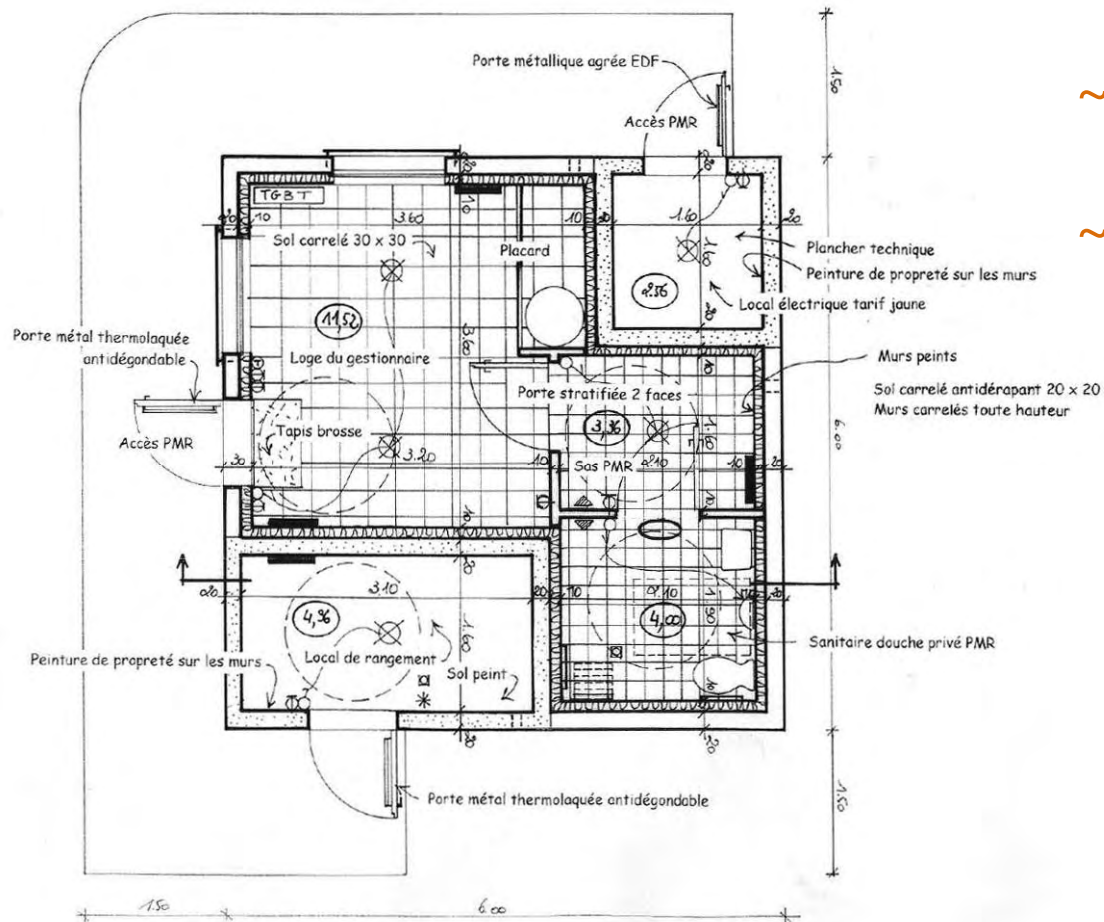
Principes d'aménagement

Blocs sanitaires préfabriqués

Les modules préfabriqués sont aujourd'hui réalisés par plusieurs industriels. En voici quelques exemples:



Principes d'aménagement Bâtiment d'accueil



- ~ Lieu de travail du personnel de gestion, le bâtiment d'accueil doit être conforme au Code du Travail.
- ~ Parfois absent et souvent inadapté, il est l'illustration frappante de la nécessité de pouvoir alerter la collectivité en amont sur quelques principes indispensables à une bonne gestion de l'aire d'accueil. Ainsi le bâtiment d'accueil devra comporter:
 - Un bureau d'accueil réservé au gestionnaire
 - Une zone d'accueil et d'attente
 - Un local technique sécurisé
 - Un local de stockage ouvert vers l'extérieur
 - Des sanitaires à usage du personnel uniquement et dotés d'un sas
 - Une douche pour le personnel en charge de l'entretien
 - Éventuellement une salle de réunion destinée à l'accompagnement social

Principes d'aménagement

Illustrations

Des configurations obsolètes sur les aires d'accueil...



Bloc sanitaire collectif



Poteau incendie non sécurisé

Principes d'aménagement

Illustrations

Quelques erreurs constatées sur les aires d'accueil...



Porte de WC permettant un accès discret mais évacuation des eaux mal calculée



Bloc sanitaire ne permettant pas l'accès aux sanitaires en toute intimité

Principes d'aménagement

Illustrations

Quelques erreurs constatées sur les aires d'accueil...



Auvent d'un bloc sanitaire soumis aux pluies battantes et aux vents dominants



Les voyageurs bouchent les entrées de la ventilation donnant directement sur l'extérieur pour ne pas avoir trop froid lorsqu'ils se douchent

Conclusion

Forte de son expérience de gestionnaire, Adoma a su capitaliser les bonnes et les moins bonnes idées présentes sur les 35 aires qu'elle gère aujourd'hui. Cette recherche a permis l'élaboration d'un guide de recommandations pour la réalisation des aires d'accueil de Gens du voyage mis à disposition des collectivités dans le cadre de missions de conseil.

Adoma dispense en outre des missions d'assistance à maîtrise d'ouvrage ou de maîtrise d'ouvrage déléguée parmi lesquelles on peut citer la réalisation des aires de la Communauté d'Agglomération de Plaine Commune ou encore la réhabilitation de l'aire de Meaux.

Cette double fonction d'aménageur et de gestionnaire d'aires confère à Adoma une approche globale du projet de son élaboration à son fonctionnement quotidien. Ceci donne l'assurance d'un investissement optimisé.