



23 ET 24 SEPTEMBRE 2008

1<sup>ers</sup> ateliers nationaux de la SOLIDARITÉ

CENTRE DE CONGRÈS - LYON

## ***Aide aux aidants: le CAAPA:***

Conseils et Accompagnement pour les Aidants familiaux de Patients Âgés

Sylvie Pariel, Patricia Rodriguez  
Ouahiba Aouad-Massiere, Joël Belmin  
Service hospitalo-universitaire de gériatrie  
Hôpital Charles Foix et Université Paris 6

**01.49.59.43.74**

# Nos partenaires



ASSISTANCE  
PUBLIQUE  HÔPITAUX  
DE PARIS



- Hôpital Charles Foix-  
Assistance publique  
hôpitaux de Paris
- CNSA
- MSA
- Clic 7
- Conseil général du  
Val de marne

23 et 24 septembre 2008 - Centre de Congrès - Lyon

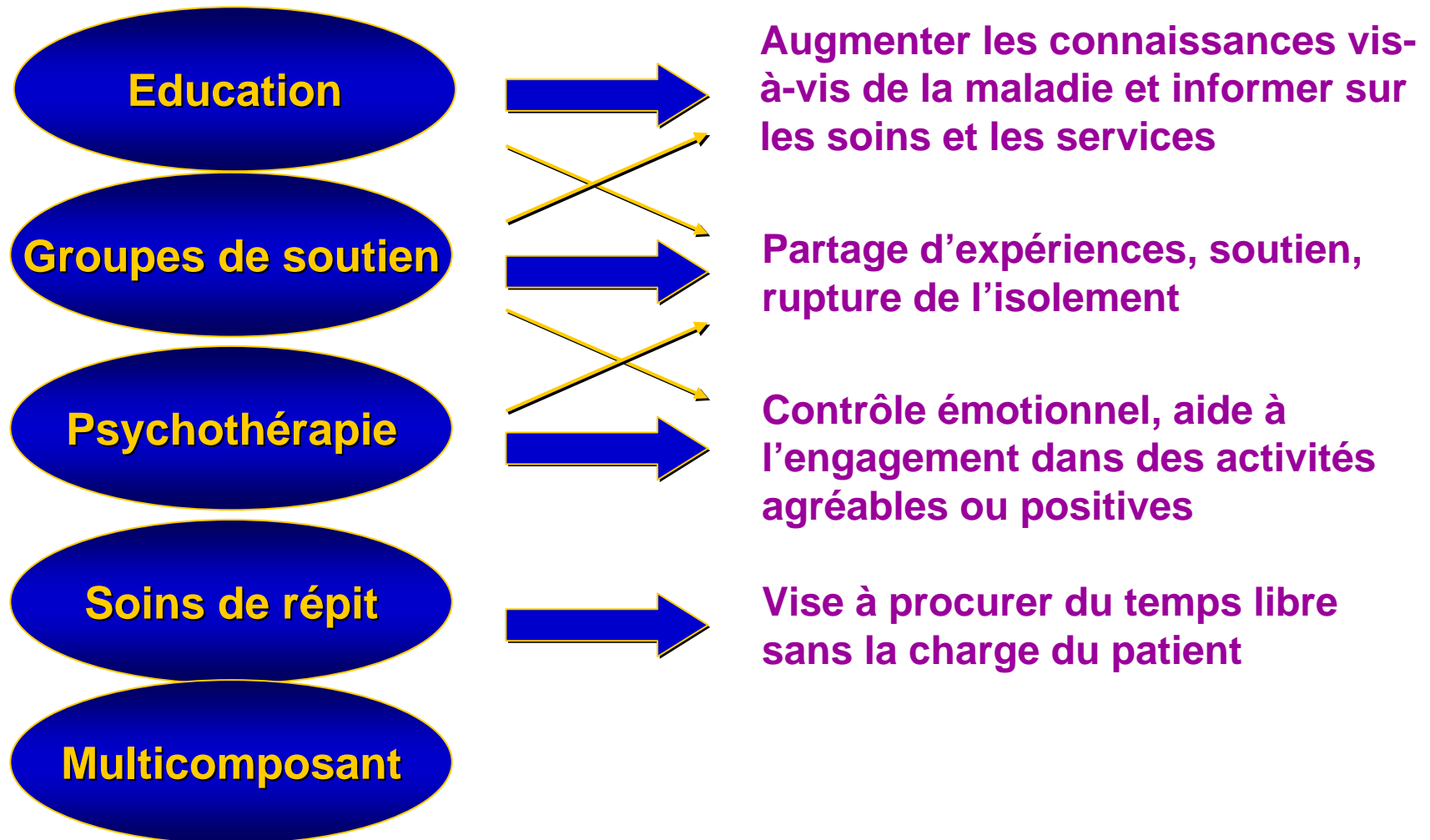
1<sup>ers</sup> ateliers SOLIDARITÉ  
nationaux de la

Labo Aide aux aidants familiaux

# L'aide aux aidants

- Devenue un véritable slogan
- Réalisée avec beaucoup d'empirisme et de façon très diverses selon les contextes
- Par des intervenants variés (médecin, assistants sociaux, psychologues, associations de familles)

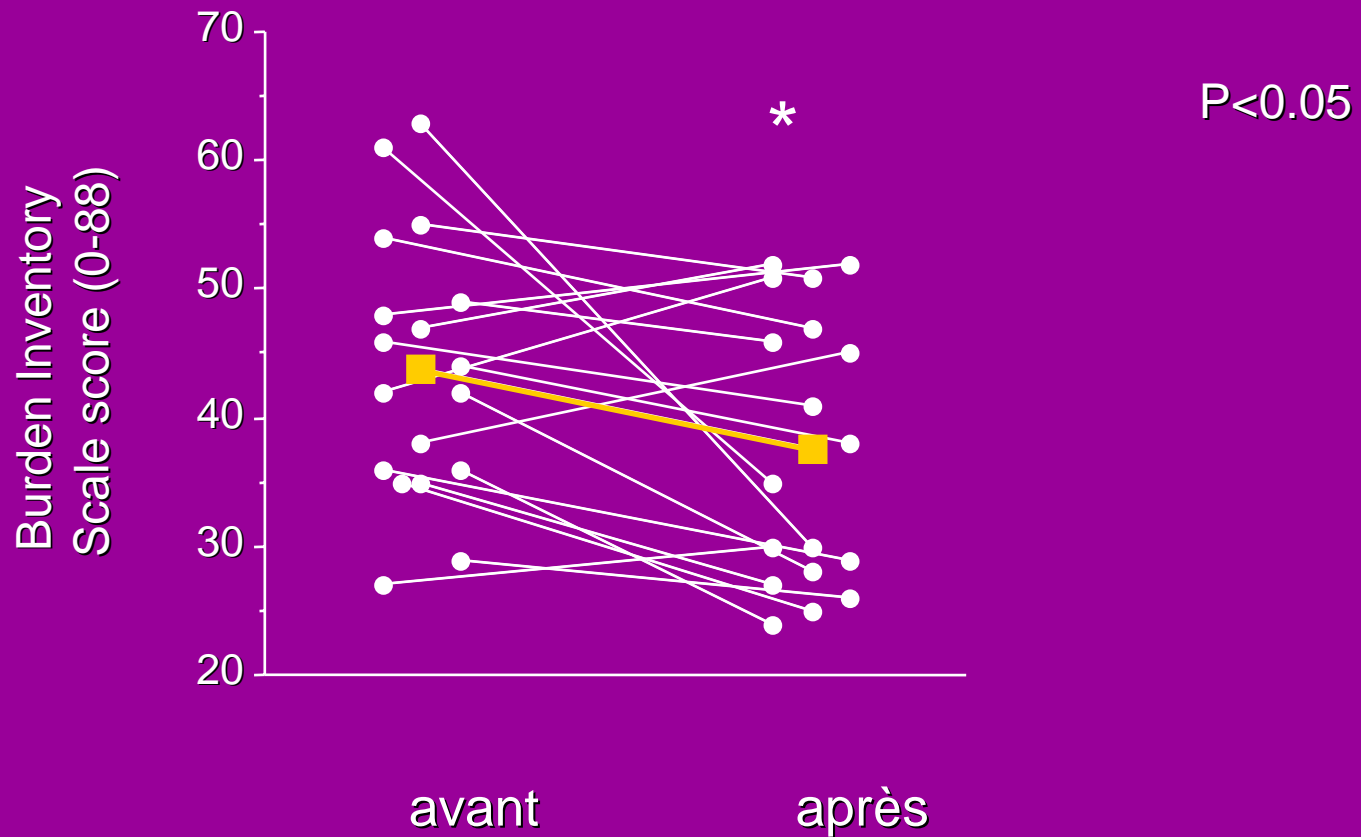
# Différentes actions d'aide aux aidants



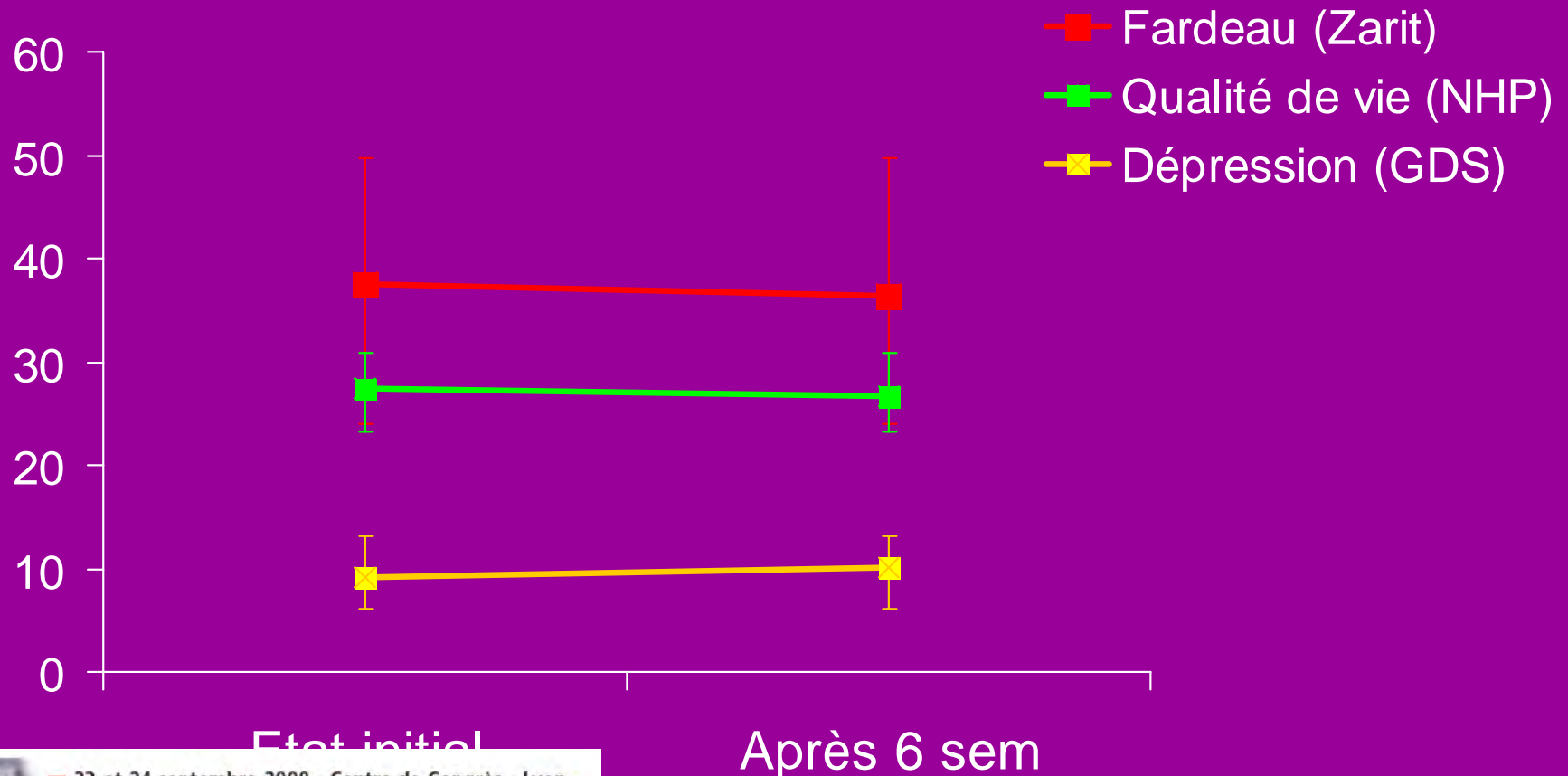
# Quelle efficacité des interventions d'aide aux aidants ?

- Sur l'aidant ? : fardeau, dépression, qualité de vie
- Sur le patient ? comportement, autonomie, qualité de vie, hospitalisation, entrée en institution
- Littérature complexe : bcp de petites études, pb méthodologiques nombreux
- Quelques études :

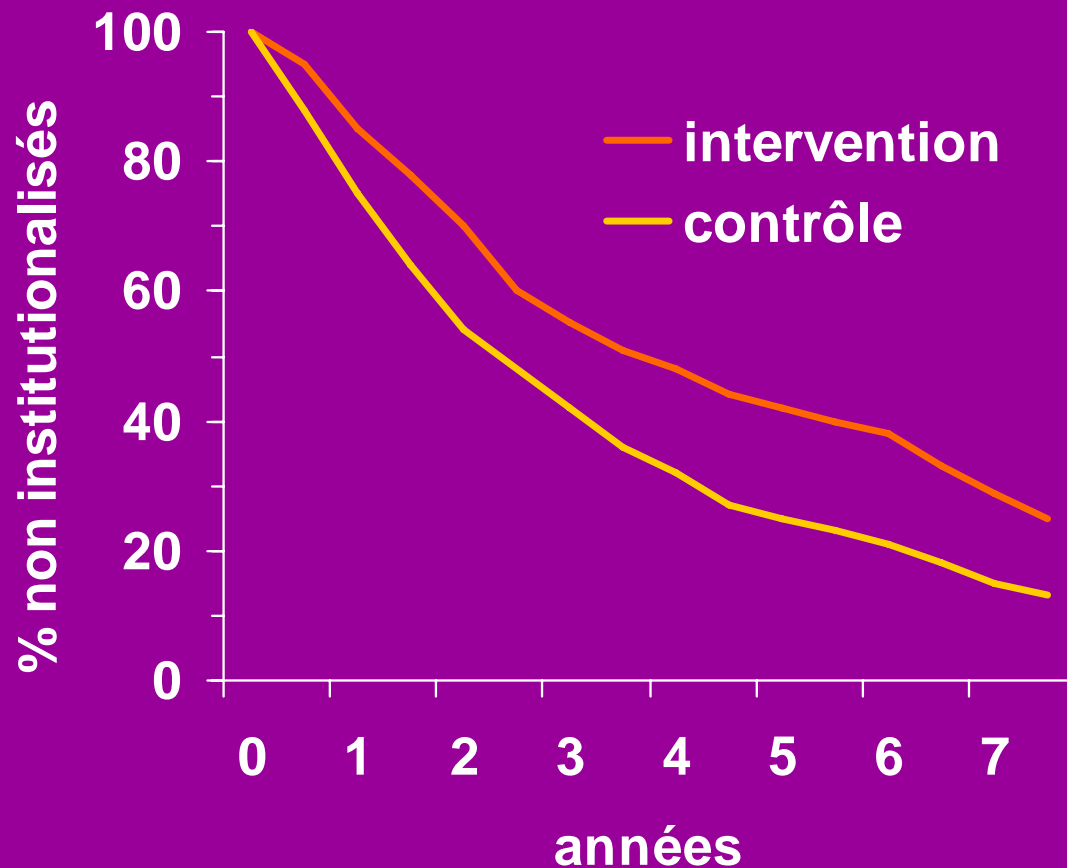
# EFFET D'UN PROGRAMME D'ÉDUCATION COURT SUR LE FARDEAU DES AIDANTS FAMILIAUX



# EFFETS SUR LES AIDANTS D'UNE PRISE EN CHARGE DE REPIT DE 6 SEMAINES EN HÔPITAL DE JOUR GÉRIATRIQUE



# L'INTERVENTION RETARDE L'ENTRÉE EN INSTITUTION



Différence  
significative ( $p < 0.02$ )

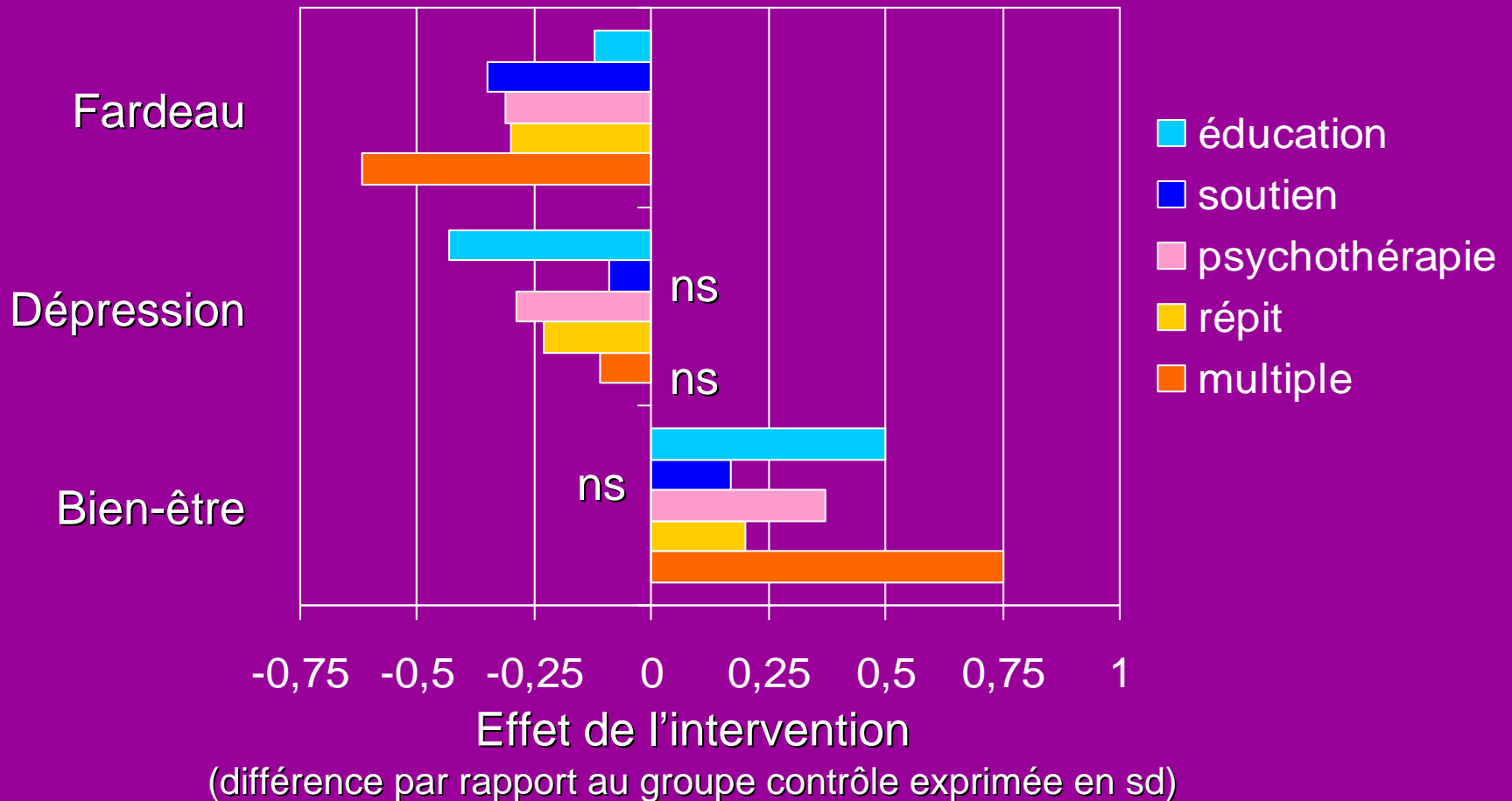
RR = 0.65 (0.45-0.94)

Modèle ajusté sur  
l'âge du patient, le  
sexe de l'aidant, et le  
revenu du foyer

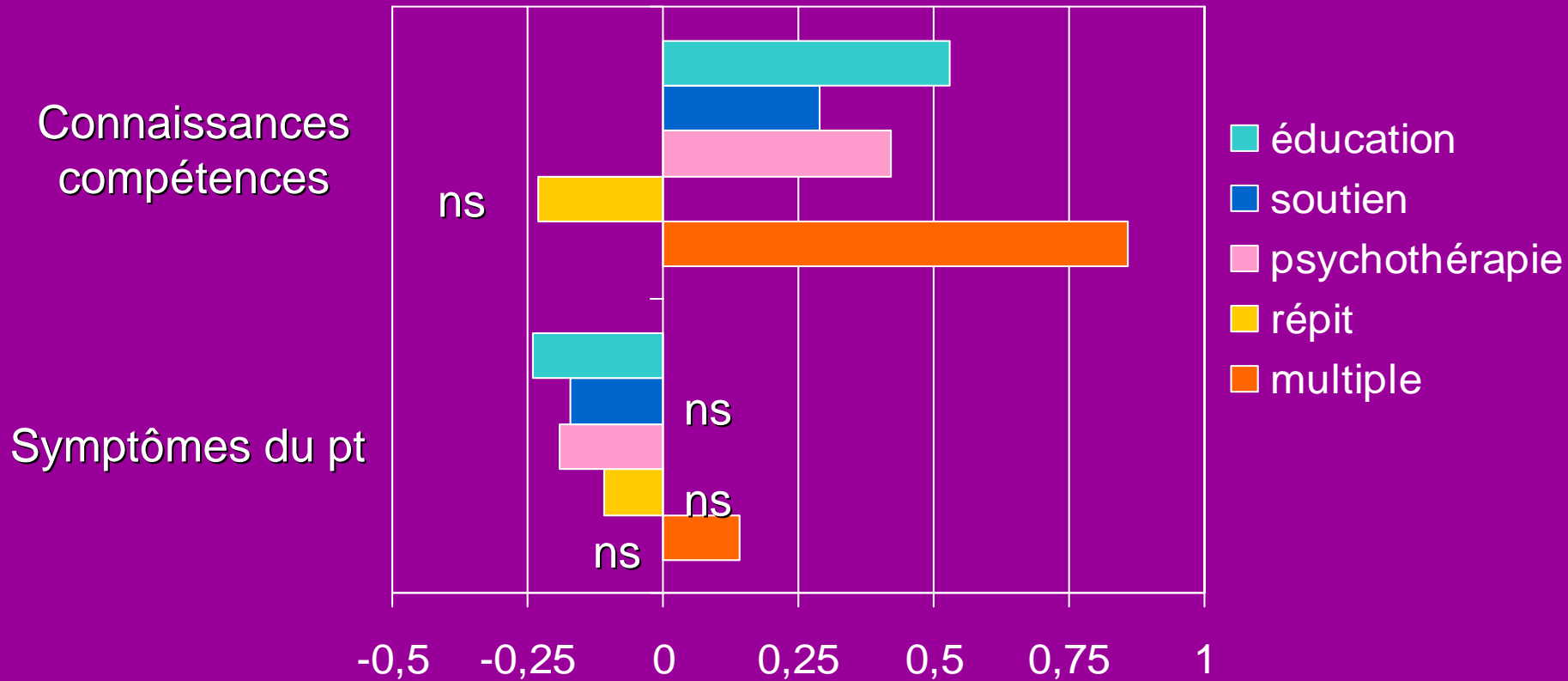
# ETUDE SYSTÉMATIQUE DE LA LITTÉRATURE : MÉTA-ANALYSE DES ÉTUDES D'INTERVENTION

- 78 études publiées avant 2001
- Prise en compte de :
  - Effectif
  - Type d'intervention : « éducation, soutien, psychothérapie, répit, multicomposante
  - Indicateurs de l'intensité de l'intervention (nb de séances, individuelles vs collectives)
  - Critères de jugement : fardeau, dépression, bien-être subjectif, connaissances-compétences, santé du patient

# EFFETS EN FONCTION DU TYPE D'INTERVENTION (1)



# EFFETS EN FONCTION DU TYPE D'INTERVENTION (2)



Effet de l'intervention

(différence par rapport au groupe contrôle, exprimée en sd)

# Education thérapeutique pour les aidants des patients Alzheimer

- Maladie qui touche le couple patient-aidant
- Application des concepts de l'ET à l'aidant familial
- L'aider à mieux
  - comprendre la maladie chronique de son proche
  - utiliser les ressources du système de santé
  - préserver sa santé et son équilibre autant que celui du patient
  - développer des compétences (savoir faire)
- et cela en partenariat avec l'équipe de soin

# Espace CAAPA

## Conseil Accompagnement pour les Aidants des Patients Agés

- Structure de l'hôpital pour proposer aux aidants familiaux de patients âgés des programmes d'éducation thérapeutique et un accompagnement
- Premières actions : 2 programmes d'éducation thérapeutiques les aidants de patients atteints de la maladie d'Alzheimer

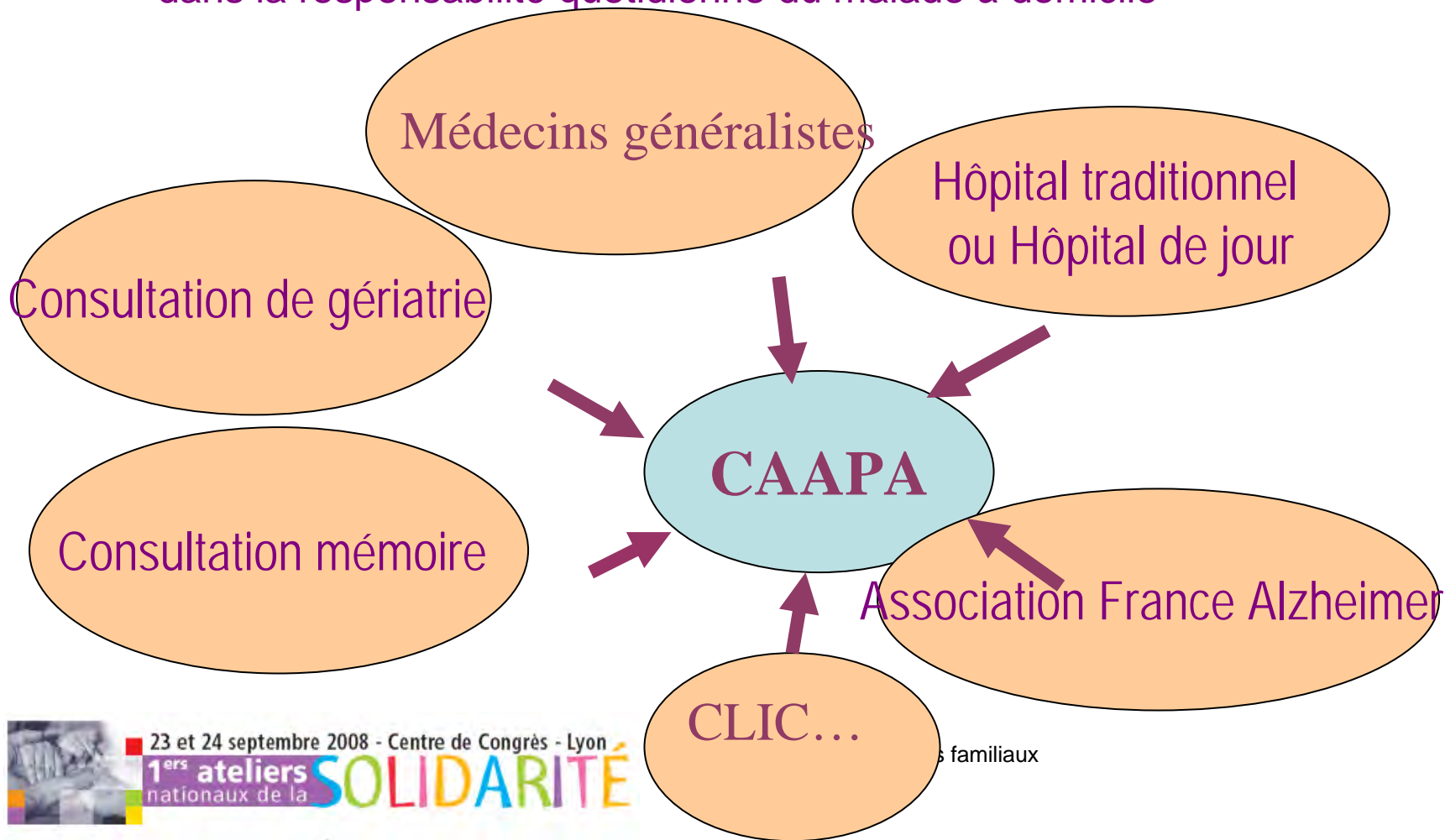
### ■ L'avenir: **E.T.A.P.E.:**

**E**ducation **T**hérapeutique des **A**idants naturels de **P**ersonnes atteintes de maladies d'Alzh**E**imer et apparentées



# Les bénéficiaires de l'action

- Aidants familiaux
- Conjoints et / ou enfant Toute personne de la famille impliquée dans la responsabilité quotidienne du malade à domicile

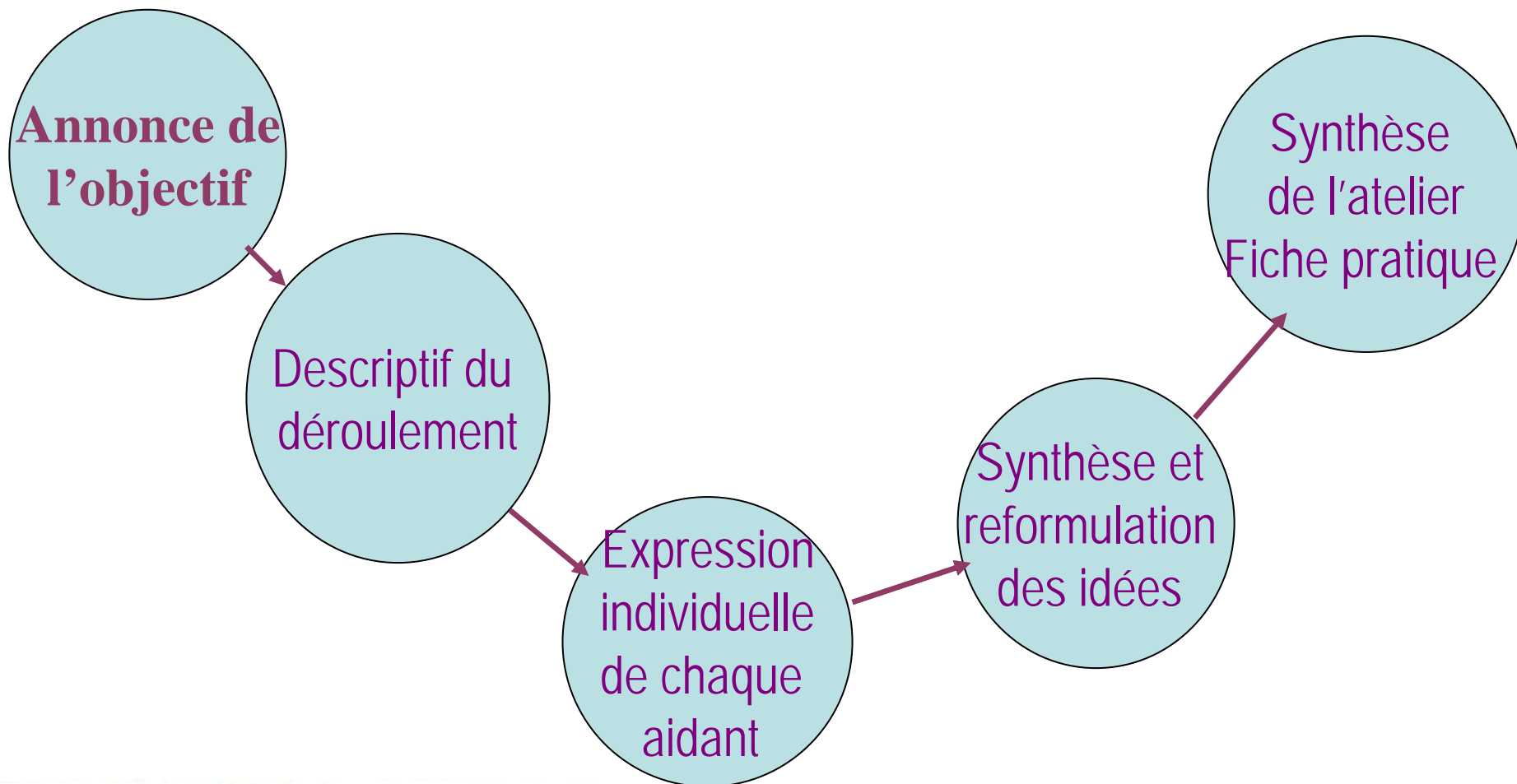


# ESPACE CAAPA:

## Premières actions

- Deux programmes axés sur les besoins prioritaires et la gestion du stress des aidants

# DEROULEMENT D'UN ATELIER



# Les besoins prioritaires:

1. Acquérir des compétences permettant de mieux vivre avec son parent malade
2. Renforcer sa confiance en ses capacités d'aidants
3. Mieux tirer parti des ressources offertes par les institutions médicales sociales et juridiques

## METHODE

4 Ateliers collectifs  
3 séances individuelles  
Intersessions



23 et 24 septembre 2008 - Centre de Congrès - Lyon

1<sup>ers</sup> ateliers SOLIDARITÉ  
nationaux de la

Labo Aide aux aidants familiaux

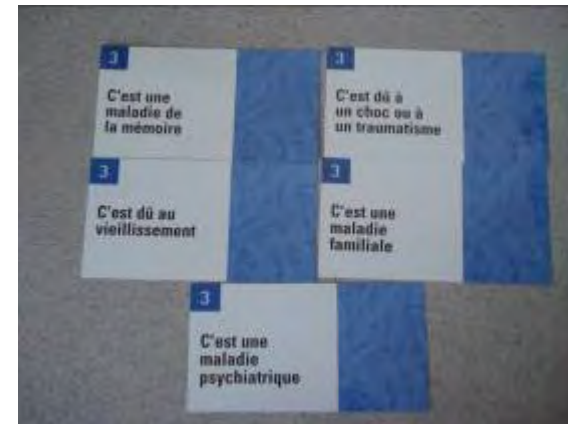
# Gestion du stress au moment de l'annonce du diagnostic:

## Permettre à l'aidant de :

- Mieux vivre l'annonce du diagnostic
- Faire face aux premières interrogations
- Prendre conscience et parler de la maladie
- Réagir et s'adapter aux situations difficiles

## METHODE

3 Ateliers collectifs  
2 séances individuelles  
Intersessions



# Discussion : les difficultés

- prise en compte comme acte (nomenclature)

- Mal connu : réticence des médecins

- Barrières de la part des aidants:

- que faire du patient pdt l'éducation

- peur du psy

- méconnaissance (France Alzheimer le fait déjà !)

- confiance excessive dans ses possibilités



L'hôpital Charles Foix propose  
aux aidants familiaux de patients atteints  
de la maladie d'Alzheimer ou de troubles similaires,  
**deux programmes psycho-éducatifs de soutien.**

# espace caapa

Il existe deux sessions :

**- PERSONA** : Programme Educatif perRsonnalisé  
pour le Soutien des aidants Naturels

Il vous sera utile dans les mois qui suivent l'annonce  
du diagnostic de la maladie d'Alzheimer ou maladie  
similaire de votre proche.

Car ce moment est difficile pour le patient et sa  
famille parce qu'il bouleverse les projets d'avenir.

**- FIL MAUVE**

Il vous aide à mieux gérer les difficultés engendrées par  
la prise en charge d'une personne proche et malade  
au quotidien. Vous trouverez des solutions à vos  
préoccupations majeures.

### Organisation des sessions

■ Programme PERSONA

**3 ateliers** répartis en groupe et **2 entretiens  
individuels** sur 5 semaines

■ Programme FIL MAUVE

**4 ateliers** répartis en groupe et **3 entretiens  
individuels** sur 7 semaines

→ Les sessions commencent tous les deux mois.

Elles sont animées par des professionnels de santé.

Aucune participation financière n'est demandée.

Ceci entre dans la mission de prévention de l'hôpital.

**Groupe hospitalier  
Charles Foix - Jean Rostand**

7, avenue de la République  
94205 Ivry-sur-Seine cedex

### Inscriptions

du lundi au vendredi  
de 9h à 13 h et de 14h à 17h  
auprès de Pascale Chéron ou Charlotte Clouet  
**01 49 59 45 65**

### Moyens d'accès

RER C : arrêt gare de Vitry

Métro : ligne 7 - Station mairie d'Ivry, puis bus 182

Bus : ligne 182 - arrêt Charles Foix

Vous aidez un proche âgé et malade

Vous avez des questions...

un *espace* pour vous  
à l'hôpital Charles Foix

le *caapa*  
**conseils & accompagnement pour les  
aidants familiaux de patients âgés**

### des ateliers

- pour mieux vivre,
- mieux comprendre,
- mieux gérer la maladie



**J'essaie de  
faire face**

L'aidant familial joue un rôle primordial pour la personne âgée :

- il l'aide en cas de perte d'autonomie
- il l'assiste dans les soins
- il préserve sa qualité de vie et sa sécurité
- il retarde son entrée en institution

Pour mieux s'organiser dans cette nouvelle vie, il est utile d'acquérir des connaissances qui permettent de prendre en charge un proche malade et âgé dans les meilleures conditions possibles.

**Je cherche  
à comprendre****J'essaie d'en parler  
avec d'autres  
personnes****Programmes éducatifs de soutien aux aidants familiaux  
de patients atteints de la maladie d'Alzheimer  
Un cycle convivial de rencontres****PERSONA****Cible**

Les aidants familiaux dont la maladie du proche a été récemment diagnostiquée

**5 objectifs**

- Répondre aux interrogations et inquiétudes que l'annonce du diagnostic suscite
- Informer sur la maladie, son évolution et son traitement
- Aider à maintenir le plus longtemps possible l'autonomie du parent malade
- Planifier l'avenir et créer un réseau de soutien
- Faciliter l'accès aux droits et services disponibles

**FIL MAUVE****Cible**

Les membres de la famille qui s'occupent du patient malade au quotidien

**5 objectifs**

- Acquérir les compétences pour mieux vivre avec son parent malade : gestes utiles, démarche de soutien...
- Renforcer sa confiance en ses capacités d'aidants et partager son expérience avec d'autres personnes dans la même situation
- Anticiper et réagir face aux situations difficiles : changement de comportement, difficultés à communiquer, risques de chutes...
- Tirer parti des ressources offertes par les institutions médicales, sociales, juridiques
- Bénéficier de conseils de professionnels dans différents domaines : médical, juridique, social et financier.





Temps 1



**Entretien individuel:**

- Évaluation de l'aidant / compétences
- Évaluation du patient (via l'aidant)
- Définir le Projet personnalisé

Temps 2



Séance collective

Temps 3



Séance collective

Temps 4



**Entretien individuel**

Etat des lieux sur le projet personnalisé

Temps 5



Séance collective

Temps 6



Séance collective

Temps 7



**Entretien individuel:**

- Point sur le Projet personnalisé
- Évaluation des compétences acquises
- Questionnaire de satisfaction

Temps 8



**ET de suivi: Entretien individuel: M3, M6..**

- Point sur le Projet personnalisé
- Évaluation des compétences acquises

Développement de programmes et d'actions  
au sein de

**I'ESPACE CAAPA** pour soutenir et  
améliorer le vécu des aidants

**01.49.59.43.74**



**E.T.A.P.E.:**

**E**ducation **T**hérapeutique des **A**idants naturels de **P**ersonnes atteintes  
de maladies d'Alzh**E**imer et apparentées