

19 ET 20 OCTOBRE 2009 - LYON

2^{èmes} ateliers SOLIDARITÉ
nationaux de la

La santé des gens du voyages : un guide du Réseau Français des Villes Santé de l'OMS

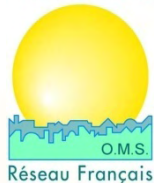
Zoë HERITAGE, RFVS

Et

Sigolène MURAT, Ville de Bourgoin-Jallieu



Villes Santé



Les membres du RFVS

- réseau créé en 1990
- 70 Villes-Santé en France
- 1300 en Europe



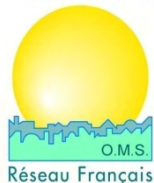
Définition d'une Ville-santé

- volonté d'améliorer l'état de santé et de bien-être de leur population



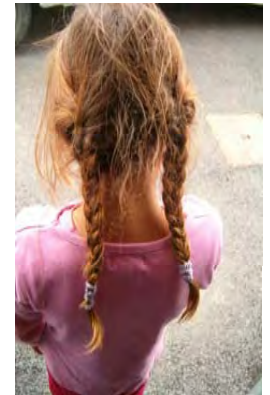
Dahlgren, G. (1995) *European Health Policy Conference: Opportunities for the Future. Vol. 11 – Intersectoral Action for Health* Copenhagen: WHO Regional Office for Europe.

Villes Santé



Quel finalité ? Pour qui ?

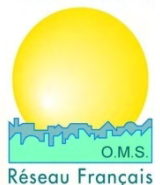
- un **guide sur la santé des gens du voyage**, avec des recommandations **pour promouvoir la santé de cette population.**



Destiné aux:

- élus et techniciens municipaux
- aussi tous autres professionnels des secteurs public, associatif et privé désireux de s'investir

Villes Santé



Objectifs spécifiques du guide

- Capitaliser les connaissances relatives à l'état de santé de ce public, et identifier les problèmes prioritaires
- Recenser les actions existantes dans le RFVS.
- Analyser les obstacles et capitaliser les facteurs favorisant les actions innovantes.
- Communiquer sur les résultats obtenus.

Groupe de travail: Santé des Gens du Voyage

Collaboration de 9 villes du RFVS

Méthodologie

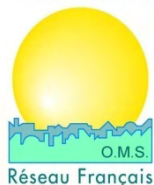
- Revue de la littérature
- Enquête parmi les villes du RFVS
- Séminaire des experts : des associations y compris la FNASAT
- Résumé des actions par IDEAL Connaissances

État de santé : synthèse bibliographique

- Une mortalité prématurée
- Un accès aux soins souvent tardif
- Pathologies liées aux conditions de vie et de travail

La problématique santé est liée aux déterminants sociaux, économiques

Villes Santé



Des pathologies liées aux conditions de vie

- L'exposition professionnelle
- Les conditions de logement et d'habitat : pathologies infectieuses, accidents
- La dimension sociale des pathologies de l'alimentation
- L'environnement social est facteur d'anxiété et de stress
- Le voyage et le soutien de l'entourage représentent des facteurs positifs pour la santé

Des actions exemplaires

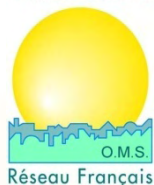
- Général
 - Conditions de vie
 - Accès aux droits communs
- Accès aux soins
- Promotion de la santé



Préconisations générales des villes santé

- Actions dans la durée.
- Travailler sur l'habitat.
- La création du groupe de travail multipartenarial peut faciliter la mise en place d'actions adaptées.

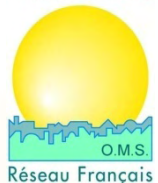
Villes Santé



Préconisations générales des villes santé

- Travailler avec une association ou une personne intermédiaire
- Les thématiques identifiées par les gens du voyage elles-mêmes
- Conserver un moment ludique

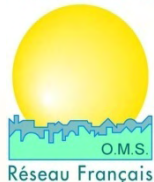
Villes Santé



Quelles actions ?

Un exemple à Bourgoin-Jallieu : mise en place d'un groupe de réflexion « santé des gens du voyage »

Villes Santé



O.M.S.
Réseau Français

Qu'entend-t-on par la Santé des Gens du Voyage ?

- On entend par « Santé », la santé globale comme définie par l'OMS en 1946 : « état de complet bien être physique, mental, social »
- On entend par « Gens de voyage » : toute personne mobile qui s'identifie à cette communauté

Objectif final

- Permettre un meilleur accès à la santé (accès aux droits, bien être, prévention, qualité de vie..)



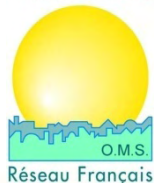
Objectifs spécifiques

- Soutenir une dynamique partenariale
- Appuyer la mise en place d'actions
- Pouvoir se réunir lors de situations précises

Composition du groupe de réflexion

- D.D.A.S.S. de L'Isère
- CPAM de l'Isère
- Élu et technicien du SAGAV NI
- Mairie : Élué santé, Direction solidarité santé, Service hygiène et santé
- Conseil Général : Service social, PMI, Service insertion
- Hôpital P Oudot, PASS
- Centre psychothérapique du Nord Dauphiné, EMPP
- Centre de planification
- ADSEA 38 service APMV
- Enseignante itinérante
- ADATE

Villes Santé



Action en cours:

- Questionnaire sur les représentations
- Appui des actions mises en place par l'infirmière de l'APMV
 - Santé buccodentaire
 - Premiers secours
 - Sophrologie
 - Travail autour de l'alimentation

Synthèse des principales recommandations pour l'action

- Articuler les différents niveaux et organiser la concertation
- Un préalable : l'amélioration des conditions de vie
- Garantir les droits
- Sensibiliser et former les professionnels sociaux et de santé
- Travailler auprès de la communauté et accompagner
- Des actions de prévention inscrites dans la durée et utilisant une pédagogie adaptée

Pour plus d'information

Sur Ville-santé: www.villes-sante.com

Zoe Heritage, Chargée de mission du RFVS
zh@villes-sante.com

Villes Santé

