

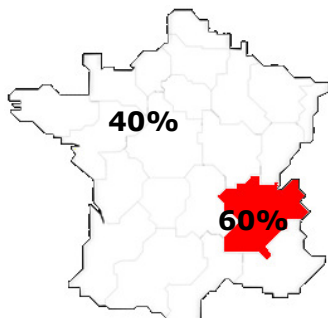
DESCRIPTIF DE PRESTATIONS

La solidarité revêt aujourd'hui une importance telle qu'il apparaît nécessaire de la repenser en associant tous les acteurs !

PERSPECTIVES 2009

UNE PORTÉE

NATIONALE



60% issus des collectivités de Rhône-Alpes
40% du reste de la France

1 500 PARTICIPANTS

CŒUR DE CIBLE

Elus (présidents, vice-présidents, maires, adjoints), cadres (DG, DGA et DGS) et techniciens (chefs de services, conseillers techniques, chargés d'études, chargés de projets) de collectivités :

- ▶ CG, CR, CCAS, CIAS, communautés de communes, communautés urbaines, communautés d'agglomérations

Directeurs et techniciens des services publics :

- ▶ ANSP, ANPE, DDASS, DRASS, CAF, CNSA, DDE...

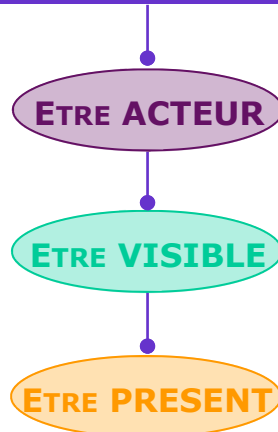
DES THÉMATIQUES

D'ACTUALITÉ

Emploi et insertion, les tutelles, l'adaptabilité du logement aux PA-PH, le microcrédit social, les mesures d'accompagnement social personnalisé, le fond de solidarité pour le logement, le RSA, la laïcité, la petite enfance, l'ASE, les MASP, le CESU...

UN AFFICHAGE PERFORMANT

A LA MESURE DE VOTRE BUDGET !



BILAN DE L'ÉDITION 2008

CHIFFRES CLES éloquents !

1 100 participants

78% du secteur public

9% du milieu associatif

+ de 100 intervenants, professionnels et experts institutionnels du secteur !

+ de 30 conférences

96% satisfaits par les thèmes choisis

+ de 90% de satisfaction concernant le contenu et les aspects logistiques

VISIBILITE MEDIA exceptionnelle !

la gazette

LE COURRIER
des maires et des élus locaux

TSA
Hebdo.fr

la gazette
Santé Social

Alternatives
Economiques

ASSOCIATIONS
mode d'emploi

brume
2007

tessolidaire.com

AgeVillage.com

LA LETTRE DES
MANAGERS
DE L'ACTION SOCIALE

www.lettre-
insertion.fr

60 retombées média

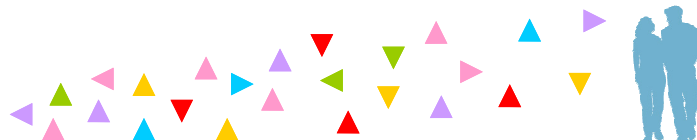
7 espaces publicitaires

LES PARTENAIRES

ENTREPRISES, ORGANISATIONS PROFESSIONNELLES, INSTITUTIONNELS ET COLLECTIVITÉS

ACCOR SERVICES
ADOMA
AGENCE NATIONALE SERVICES A LA PERSONNE
AGENCE NOUVELLE DES SOLIDARITES ACTIVES
ANDASS
AMF
CAISSE DES DEPOTS RHONE-ALPES
CGTI
CHEQUE DEJEUNER ECONOMIQUE ET SOCIAL
CONSEIL GENERAL SAVOIE
CONSEIL GENERAL ISERE
CONSEIL GENERAL HAUTE-SAVOIE
CNASEA
CNSA
DEXIA CREDIT LOCAL

ELISSAR
FONDACTIONS CAISSES D'EPARGNE POUR LA SOLIDARITE
FONDATION DE FRANCE
HAUTE AUTORITÉ DE LUTTE CONTRE LES DISCRIMINATIONS ET POUR L'EGALITÉ (HALDE)
INPES
L'HACIENDA
MGET / HUMAVIE
MINEFI
MINISTERE DU BUDGET DES COMPTES PUBLICS ET DE LA FONCTION PUBLIQUE
ONED
POLYLOGIS
SNCF



ETRE ACTEUR

INTERVENTIONS EN CONFÉRENCES

PLÉNIÈRE

Temps clés d'analyses et de débats d'actualité autour des sujets stratégiques et prospectifs de la profession, représentés par des acteurs reconnus des institutions et des experts.

Choisissez la plénière pour **booster votre image de marque !**

500 participants

ATELIER

Retours d'expériences sur des temps d'approfondissement et d'échanges des questions des collectivités et de leurs partenaires, à des niveaux managériaux et/ou opérationnels, avec présidence et animation par un élu local ou un expert.

Privilégiez l'atelier pour **mettre à l'honneur vos références !**

70 à 150 participants

FORUM

Temps spécifiques dédiés aux procédés d'ingénierie et aux solutions techniques des professionnels prestataires des collectivités.

Aux côtés de vos clients, en plein cœur du salon, préférez le forum pour **valoriser vos produits et savoir-faire !**

30 à 80 participants

Pour chaque session :

Durée : 1h30, cf. pré-programme, disponible auprès de votre chargé de partenariats

Temps de parole par intervenant : 20 min (Allouez 10 min à votre présentation et réservez les 10 min restantes à l'échange avec votre auditoire)

Conditions d'intervention : cf. Charte de Qualité des Interventions, page 7

COMPARATIF DES PACKS PROPOSÉS :

↻ Partenariat PLENIERE	↻ Parrainage ATELIER	↻ Parrainage FORUM	↻ Partenariat FORUM
---------------------------	-------------------------	-----------------------	------------------------

En exclusivité

Pack Visibilité (cf. détails p.4)	X			
-----------------------------------	---	--	--	--

AVANT l'évènement

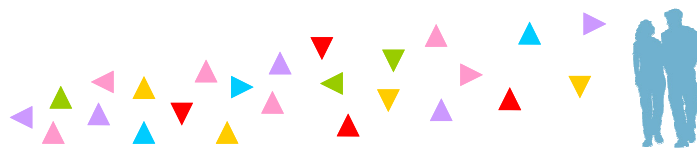
Invitations sur l'évènement (hors déjeuners)	100	100	50	50
Votre communiqué de presse diffusé à l'ensemble de notre fichier presse (200 contacts)	X			
Votre intervention citée dans le programme (15 000 ex.)	X	X	X	X
Votre logo en page de garde du programme	Inclus dans le pack visibilité	X	X	
Votre logo avec mention « sous le parrainage de » sur le programme		Page de l'atelier	Page du forum	
Votre annonce dans le programme (1 pleine page quadrichromie)	Préférentielle	Intérieure		

PENDANT l'évènement

Réservation d'une table VIP sur 2 jours (soit 2x8 couverts)	X	X		
Votre intervention à la tribune	1 intervention EN PLENIERE	1 intervention EN ATELIER	3 interventions EN FORUM	1 intervention EN FORUM
Distribution de votre plaquette par nos hôtes aux participants	500 ex	150 ex	50 ex	50 ex
2 de vos kakémonos hébergés à l'entrée de la conférence		X		
Votre stand sur le salon professionnel	Privilège 18 m ² 3 ouvertures	Standard 12 m ² 2 ouvertures		Standard 9 m ² , 2 ouvertures
Organisation d'un cocktail à l'issue du forum servi par un maître d'hôtel à l'ensemble des participants (base forfaitaire : 50 pers)			X	

Valeur tarifaire HT	12 000 €	9 000 €	5 000 €	2 700 €
----------------------------	-----------------	----------------	----------------	----------------

NB : IDEAL Connaissances ne peut garantir contractuellement un nombre de participants aux forums, ateliers ou séances plénières. Il s'engage à vous communiquer la liste des inscrits deux semaines avant la manifestation, sur demande.



ETRE ACTEUR

SPONSORING DES MOMENTS FORTS

ESPACE DE DÉMO

Pour démontrer l'efficacité de vos produits !

⇨ Etre convaincant avec ses prospects

En proposant de vraies démos de vos matériels/services !

En parallèle des temps de forums et localisés sur le salon, des espaces seront dédiés à vos démonstrations : domotique PA-PH, dispositifs d'alerte en cas de chute, logiciels de télégestion, logiciels d'archivage numérique...

- 50 entrées gratuites (hors déjeuners) pour inviter vos prospects/clients sur l'évènement
- Votre temps de démonstration (30 min) annoncé dans le programme (15 000 ex)
- Votre démonstration organisée sur un espace dédié comprenant :
Prise électrique P+T et disjoncteur
Micro + enceintes

Pour les prestations complémentaires type écran de projection, écran plasma, connexion Internet ou autre : à la demande et sur devis.

600 €

⇨ Et si vous accueillez TOUS les participants ?

En sponsorisant le café d'accueil !

- Annonce sur le programme, avec votre logo et la mention « Café d'accueil parrainé par »
- Promotion de votre sponsoring dans une newsletter de l'évènement (6 000 contacts aboutis environ) assortie d'un publicitaire sur votre organisme (rédigé par vos soins, pouvant comprendre 1 à 2 illustrations, sans limitation de signes), contenant votre logo en lien sur votre site Internet
- Petit déjeuner d'accueil servi par un maître d'hôtel à l'ensemble des participants (café, thé, jus d'orange, mini-viennoiseries)
- Hébergement de 2 kakémonos au niveau du buffet et de chevalets signalétiques comportant votre logo et la mention « Café d'accueil parrainé par » sur les tables de service

*Offre limitée à 2 partenaires
(1 café d'accueil / jour)*

1 200 €

⇨ Soigner son image de marque

En annonçant vos nouveautés lors d'un cocktail de soirée !

- Annonce de votre sponsoring sur le programme, avec votre logo et la mention « Cocktail de soirée offert par »
- Promotion de votre sponsoring dans une newsletter de l'évènement (6 000 contacts aboutis environ) assortie d'un publicitaire sur votre organisme (rédigé par vos soins, pouvant comprendre 1 à 2 illustrations, sans limitation de signes), contenant votre logo en lien sur votre site Internet
- Cocktail apéritif du 1^{er} soir de l'évènement servi par nos hôtesse à l'ensemble des participants (champagne, petits fours salés et sucrés)
- Hébergement de 2 kakémonos au niveau du buffet et chevalets signalétiques comportant votre logo et la mention « Cocktail de soirée offert par » sur les tables de service
- Temps d'allocution de 10 minutes réservé à l'annonce de l'une de vos nouveautés (produit, service, évolution de votre organisme...) ou pour proposer une activité ludique.

*Offre limitée
à 1 partenaire*

3 000 €

RENDEZ-VOUS D'AFFAIRES

Pour développer vos commandes !

⇨ Booster ses opportunités d'affaires

Nous qualifions pour vous 20 projets de collectivités et vous consolidez votre chiffre d'affaires !

Pour mieux connaître les préoccupations stratégiques et les planifications de projets des dirigeants décisionnaires sur les thématiques en lien avec l'évènement, nous déployons une enquête téléphonique à l'attention des directeurs de **l'action sociale et des services PA-PH**.

Cible des partenaires :

Mutuelles, gestionnaires et constructeurs d'établissements, fabricants et distributeurs de logiciels de gestion, de télégestion, d'outils d'alerte, de matériel élévateur, d'automobiles PA-PH...

Campagne :

Cible : CG et Villes et EPCI utilisatrices des communautés professionnelles d'IDEAL et plus particulièrement les directeurs des PA-PH et directeurs de l'action sociale (contacts pertinents réseau CG : 400, villes et EPCI : 140)

Durée : 40 jours homme

Programmation : Septembre 2009

Procédure : 1 e-mail d'annonce + rappels téléphoniques

Statistiques journalières cibles : 50 à 80 personnes contactées, 10 à 25 personnes jointes, 5 à 10 personnes répondant, 2 à 3 personnes souhaitant être mises en relation avec un partenaire ciblé

Questions posées :

- Infos clés budget 2009-2010 dont les secteurs d'investissement
- Détails d'avancement sur les projets à développer et/ou en cours de développement
- Appels d'offres passés et/ou à venir
- Projets qualifiés sur les établissements d'accueil des personnes en conditions de dépendance (PA-PH) : construction d'établissement, mise aux normes, gestion.

Votre bénéfice :

- Infos qualifiées par contact relationnel
- Collectivités intéressées par une mise en relation
- **20** nouvelles opportunités d'affaires

Pour 20 contacts & projets qualifiés

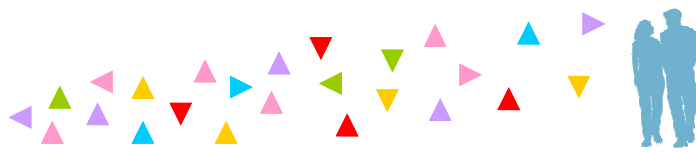
Potentiellement partagés avec d'autres partenaires

2 000 €

Pour 20 contacts & projets qualifiés

Exclusifs
Vous êtes seul détenteur de ces coordonnées

3 000 €



ETRE VISIBLE

ENCART PUBLICITAIRE

➤ Dans le PROGRAMME - 15 000 ex.

Le programme détaille le déroulé des conférences et mentionne le positionnement des exposants sur le salon.
En version print, il est diffusé à 15 000 exemplaires aux participants potentiels 2 mois maximum avant la manifestation.

Document A4 210x297mm, quadrichromie

➤ Dans le CARNET DE BORD - 1 200 ex.

Le carnet de bord est un document synthétique des informations pratiques de la manifestation (liste des exposants, dernières mises à jour du programme, n° de téléphone de taxis, navettes éventuelles...).

Il est remis le jour J à l'ensemble des participants.

Document A4 210x297 mm, couverture quadrichromie et intérieur N&B.

	Programme	Carnet de bord	Programme + Carnet de bord
Logo - page de garde	1 500 €	900 €	2 100 €
Publicité - pleine page intérieure	2 200 €	-	-
Publicité - 2 ^{ème} de couverture	3 400 €	800 €	3 900 €
Publicité - 3 ^{ème} de couverture	2 900 €	600 €	3 100 €
Publicité - 4 ^{ème} de couverture	4 000 €	1 000 €	4 700 €

Délai limite d'envoi des documents d'impression et de commande des prestations à porter sur les produits d'édition :
- 26 juin 2009 pour le programme
- 18 septembre 2009 pour le carnet de bord

ATTENTION : en cas de dépassement de ces délais nous ne serons pas en mesure de garantir la reproduction des insertions commandées.

-Format des envois : fichiers informatiques EPS ou JPG en **séparation quadrichromie** et en **résolution 300 dpi**.
-Pour toute publicité insérée sur les produits d'édition, un tirage couleur papier doit nous être envoyé en parallèle des fichiers informatiques pour le calage quadrichromie.

PACK VISIBILITE

➤ Accrocher ses prospects

Votre logo exposé à plus de 20 000 contacts !

Avant la manifestation :

- Votre logo en page de garde du programme
- Votre logo sur le site Internet
- Edition d'un publi-rédactionnel sur votre entreprise (rédigé par vos soins, pouvant comprendre 1 à 2 illustrations, sans limitation de signes), dans l'une des newsletters de promotion de l'évènement (6 000 contacts aboutis environ), contenant votre logo en lien sur votre site Internet

Pendant la manifestation :

- Votre logo sur le carnet de bord (guide de visite remis sur place le jour J à l'ensemble des participants)
- Votre logo en fond d'écran des séances plénières

1 700 €

COMMUNIQUÉ DE PRESSE

➤ Se faire connaître

Vos innovations promues auprès des journalistes !

- Transmission de vos éléments valorisant vos retours d'expérience, ou interview de 30 min environ par téléphone pour recueillir un contenu pertinent
- Rédaction d'un communiqué de presse intégrant ces éléments, volontairement liés aux thématiques portées par l'évènement
- Validation du communiqué
- 1 mois avant la manifestation, envoi du communiqué à notre fichier presse (200 contacts minimum), composé de représentants des presses suivantes : collectivités locales, spécialisée, quotidienne nationale, quotidienne régionale, médias web.
- 1 semaine plus tard, relance email de votre communiqué auprès du fichier presse.

Offre limitée à 2 partenaires

2 000 €

➤ Distribuer des plaquettes aux congressistes

Le nombre exact de documents à nous transmettre vous sera communiqué début septembre.

En mallette ou en dossier à l'accueil (1 200 ex)	1 500 €
En plénière (600 ex)	1 200 €
En atelier (120 ex) ou En forum (50 ex)	900 €

➤ Des conférences à vos couleurs

☞ Hébergement de 2 de vos kakémonos à l'entrée de la conférence dans laquelle vous intervenez

Offre limitée à 1 partenaire / conférence

2 kakémonos hébergés	1 200 €
Logo écran de plénières	900 €

☞ Hébergement de 2 de vos kakémonos en emplacement préférentiel, de type entrée du salon

Offre limitée à 2 partenaires

☞ Votre logo figurant sur le fond d'écran de l'ensemble des séances plénières

1 700 €

EMAILING

➤ Toucher sa cible

Une opération de marketing direct clés en main !

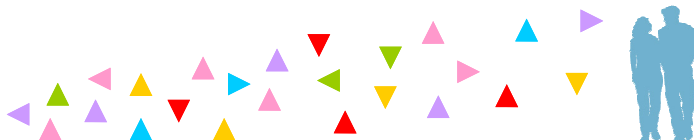
Vous souhaitez inviter personnellement votre cible de prospects ou partenaires à la manifestation ? A votre conférence ? Vous sélectionnez des catégories de contacts parmi notre plan de diffusion, vous écrivez votre communiqué, et nous nous occupons du reste !

- Création d'un visuel commun aux couleurs de votre organisme et de la manifestation
- Mise en page et personnalisation d'un email
- Email assorti d'un programme en version numérique de l'évènement
- Routage spécialisé anti-blacklistage

Levier astucieux pour générer du visitorat : associer l'emailing à d'autres prestations !

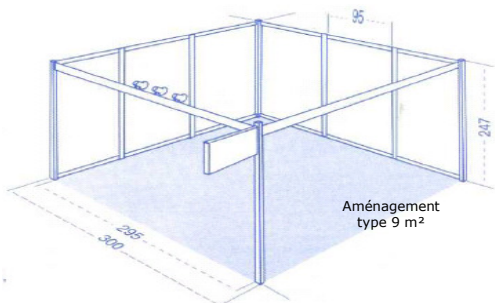
- ☞ Pack Emailing avant manifestation + Cocktail sur stand ou de soirée (cf. pages 3 et 5)
- ☞ Pack Emailing avant manifestation + Partenariat Conférences (cf. page 2)
- ☞ Partenariat Conférences (cf. page 2) + Pack Emailing post manifestation

1 700 €



ÊTRE PRÉSENT

STANDS DU SALON



Aménagement type 9 m²

↳ Pour l'hébergement d'un tiers, voir clause 7 page 7

Aménagement type du stand

- Moquette au sol aiguilletée ignifugée M3 filmée
- Cloisons modulaires décor panneaux mélaminés (H=2,50 m)
- Structures en aluminium laqué gris
- Prestations et matériel décrits ci-dessous

NB : A partir de 27m², les stands sont équipés de 2 rampes de spots et de 2 sets de mobilier

Inclus dans tous les forfaits exposants

- Votre organisme cité comme exposant dans :
- la rubrique Partenaires du site Internet dédié à l'évènement, avec vos coordonnées et un descriptif de vos activités,
 - le carnet de bord remis à l'ensemble des participants le jour J de l'évènement.

Commande de prestations complémentaires

Un « dossier exposant » vous sera adressé un mois minimum avant la date de l'évènement pour l'achat de prestations complémentaires (mobilier supplémentaire, aménagement d'une réserve, décoration florale...).

	1 ouverture	2 ouvertures	3 ouvertures	Ilot
FORMULE ASSOCIATION ET ESS 6 m² (exclusivité assos et petites ESS) Réservez un stand nu pour une présence minimaliste!				
6 m ²	1 000 €	1 250 €	1 600 €	-
FORMULE STANDARD à partir de 9 m² Optez pour un stand doté d'un set de mobilier traditionnel et aménagez-le à votre convenance!				
9 m ²	2 000 €	2 250 €	2 700 €	-
12 m ²	2 300 €	2 700 €	3 400 €	-
18 m ²	3 150 €	3 700 €	4 600 €	5 400 €
27 m ²	-	4 800 €	6 000 €	6 900 €
36 m ² *	-	-	6 900 €	8 100 €
FORMULE PRIVILEGE à partir de 12 m² Simplifiez votre organisation logistique avec un stand « clé en main »! Votre stand est livré tout équipé, vous n'avez pas à prévoir de commande de mobilier complémentaire.				
12 m ²	3 100 €	3 500 €	4 300 €	-
18 m ²	4 200 €	4 800 €	5 800 €	6 600 €
27 m ²	-	6 200 €	7 500 €	8 600 €
36 m ² *	-	-	8 800 €	10 000 €

* Pour les stands de plus de 36 m², nous consulter.

		STANDARD	PRIVILEGE
MATERIEL / PRESTATIONS A DISPOSITION	1 prise électrique 2P + T avec disjoncteur de 1,5 kW	X	X
	1 rampe de 3 spots électriques de 100 W	X	X
	1 enseigne double face	X	X
	1 set de mobilier : 1 table + 3 chaises	X	X
	1 poubelle	X	X
	1 réfrigérateur		X
	1 mange debout		X
	Service Traiteur 6 bouteilles de Champagne, 4 bouteilles de soda, 4 bouteilles d'eau, 50 petits fours salés livrés chaque jour à l'heure du déjeuner, 50 petits fours sucrés livrés le soir du 1er jour uniquement.		X
	- Invitations gratuites pour l'évènement (hors déjeuners)	20	40
	- Déjeuners (le nombre de titres repas correspondant à votre formule vous sera envoyé avant la manifestation)	-	10

ACCUEIL DES VISITEURS

Optimisez vos leads avec un cocktail sur votre stand !

Ce pack comprend :

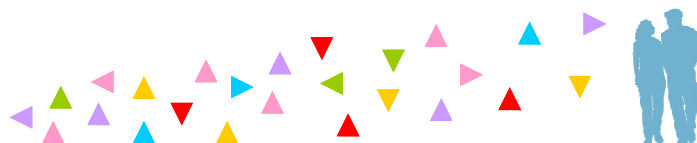
- Annonce du cocktail sur le programme, avec votre logo et la mention « Cocktail offert par » (mois M-2)
- Promotion de votre sponsoring dans l'une des newsletters de l'évènement, assortie d'un communiqué rédigé par vos soins et de votre logo en lien sur votre site Internet (mois M-1)
- Cocktail servi sur votre stand ou à proximité dans pour un nombre forfaitaire de 50 personnes (champagne, petits fours salés à midi ou sucrés l'après-midi)
- Signalétique in situ avec votre logo et la mention « Cocktail offert par »

1 000 €

Pour gagner des contacts !

Invitations sur l'évènement Déjeuners

Collectivités / Associations	134 €
Entreprises	170 €
Déjeuners	22 €





BON DE COMMANDE

Tous les tarifs sont exprimés HT

Votre correspondant : Christian ADVOCAT
 Abid ABABOU
 Jean GRILLON
 Francis MEUNIER

ORGANISME PARTENAIRE

RAISON SOCIALE :
ACTIVITÉ DE L'ENTREPRISE :
.....
ADRESSE :
.....
CODE POSTAL : VILLE :
PAYS :
TÉLÉPHONE : FAX :
RESPONSABLE DU PARTENARIAT :
E-MAIL :
RESPONSABLE LOGISTIQUE :
E-MAIL :

ORGANISME A FACTURER (SI DIFFÉRENT)

RAISON SOCIALE :
ADRESSE :
.....
CODE POSTAL : VILLE :
PAYS :
TÉLÉPHONE : FAX :
RESPONSABLE COMPTABILITÉ :
E-MAIL :

- FACTURE D'ACOMPTE
(50% TTC RÉGLÉS À RÉCEPTION, SOLDE AVANT 19 AOÛT 2009)
 FACTURE GLOBALE (RÈGLEMENT À RÉCEPTION)

ÊTRE ACTEUR

- Partenariat PLENIERE** 12 000 €
Parrainage ATELIER 9 000 €
Parrainage FORUM 5 000 €
Partenariat FORUM avec stand 2 700 €
- ↳ Dans le cadre des partenariats conférences concernés, merci de cocher dans la rubrique « Stand » le type de stand sélectionné (surface, nombre d'ouvertures et formule d'équipement).
- Espace de démo** 600 €
RDV d'affaires Partagés 2 000 €
Exclusifs 3 000 €
Sponsoring café d'accueil 1 500 €
Sponsoring cocktail de soirée 3 000 €

Total HT - ÊTRE ACTEUR (1) : €

ÊTRE VISIBLE

Encart publicitaire	Programme	Carnet de Bord	Programme + Carnet
Logo en page de garde	<input type="checkbox"/> 1 500 €	<input type="checkbox"/> 900 €	<input type="checkbox"/> 2 100 €
Pub - pleine page intérieure	<input type="checkbox"/> 2 200 €	-	-
Pub - 2 ^{ème} de couverture	<input type="checkbox"/> 3 500 €	<input type="checkbox"/> 800 €	<input type="checkbox"/> 3 900 €
Pub - 3 ^{ème} de couverture	<input type="checkbox"/> 2 900 €	<input type="checkbox"/> 600 €	<input type="checkbox"/> 3 100 €
Pub - 4 ^{ème} de couverture	<input type="checkbox"/> 4 000 €	<input type="checkbox"/> 1 000 €	<input type="checkbox"/> 4 700 €
Distribution de plaquettes	Mallette/Dossier	<input type="checkbox"/> 1 500 €	
	Plénière	<input type="checkbox"/> 1 200 €	
	Atelier/Forum	<input type="checkbox"/> 900 €	
Communiqué de presse	<input type="checkbox"/> 2 000 €		
Pack Emailing	<input type="checkbox"/> 1 700 €		
Pack Visibilité	<input type="checkbox"/> 2 000 €		
2 kakémonos hébergés	<input type="checkbox"/> 1 200 €		
Logo écran des plénières	<input type="checkbox"/> 900 €		

Total HT - ÊTRE VISIBLE (2) : €

ÊTRE PRÉSENT

	1 ouverture	2 ouvertures	3 ouvertures	Ilot
Formule Association				
6m ²	<input type="checkbox"/> 1 000 €	<input type="checkbox"/> 1 250 €	<input type="checkbox"/> 1 600 €	-
Formule STANDARD				
9m ²	<input type="checkbox"/> 2 000 €	<input type="checkbox"/> 2 250 €	<input type="checkbox"/> 2 700 €	-
12m ²	<input type="checkbox"/> 2 300 €	<input type="checkbox"/> 2 700 €	<input type="checkbox"/> 3 400 €	-
18m ²	<input type="checkbox"/> 3 150 €	<input type="checkbox"/> 3 700 €	<input type="checkbox"/> 4 600 €	<input type="checkbox"/> 5 400 €
27m ²	-	<input type="checkbox"/> 4 800 €	<input type="checkbox"/> 6 000 €	<input type="checkbox"/> 6 900 €
36m ²	-	-	<input type="checkbox"/> 6 900 €	<input type="checkbox"/> 8 100 €
Formule PRIVILEGE				
12m ²	<input type="checkbox"/> 3 100 €	<input type="checkbox"/> 3 500 €	<input type="checkbox"/> 4 300 €	-
18m ²	<input type="checkbox"/> 4 200 €	<input type="checkbox"/> 4 800 €	<input type="checkbox"/> 5 800 €	<input type="checkbox"/> 6 600 €
27m ²	-	<input type="checkbox"/> 6 200 €	<input type="checkbox"/> 7 500 €	<input type="checkbox"/> 8 600 €
36m ²	-	-	<input type="checkbox"/> 8 800 €	<input type="checkbox"/> 10 600 €
Cocktail sur stand	<input type="checkbox"/> 1 000 €			

Total HT - ÊTRE PRÉSENT (3) : €

CONDITIONS DE VENTE :

Seule la réception du bon de commande dûment complété accompagné du règlement constitue la réservation.

- Pour toute commande passée avant le 19 août 2009, l'acompte de 50% doit être réglé à la signature à IDEAL Connaissances, le solde le 19 août 2009 ou plus tard.

- Pour toute commande postérieure au 19 août 2009, la totalité du règlement devra être versée à réception de la facture au plus tard.

BON DE COMMANDE ORIGINAL A CONSERVER, COPIE A NOUS RETOURNER par mail, fax ou courrier : IDEAL Connaissances - 93 avenue de Fontainebleau - 94276 LE KREMLIN-BICETRE Cedex - Fax : 01 45 15 09 00

Je déclare avoir pris connaissance de l'extrait du règlement en page 7 du document présent et en accepter sans réserve, ni restriction, toutes les clauses et renoncer à tous recours contre l'organisateur.

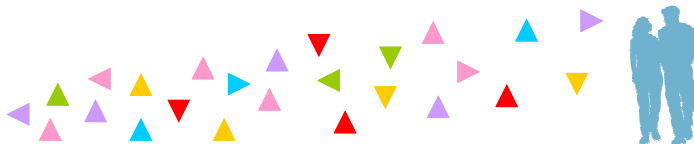
TOTAL HT (1+2+3) : €
..... €
TVA (19,6%) : €
TOTAL TTC : €

Fait à : Le : / / 200...

Nom et fonction du signataire :

.....

Signature et cachet de l'organisme (Obligatoire) :



COORDONNÉES DES CONTACTS COMMERCIAUX

<input checked="" type="checkbox"/> Christian ADVOCAT	Directeur du Développement	Tél. 01 45 15 09 16 - Fax 01 45 15 09 00	c.advocat@idealconnaissances.com
<input checked="" type="checkbox"/> Jean GRILLON	Chargé de Partenariats	Tél. 01 45 15 09 50 - Fax 01 45 15 09 00	j.grillon@idealconnaissances.com
<input checked="" type="checkbox"/> Abid ABABOU	Chargé de Partenariats	Tél. 01 45 15 09 82 - Fax 01 45 15 09 00	a.ababou@idealconnaissances.com
<input checked="" type="checkbox"/> Francis MEUNIER	Chargé de Partenariats	Tél. 01 45 15 09 27 - Fax 01 45 15 09 00	f.meunier@idealconnaissances.com

Pour tout renseignement, vous pouvez contacter **Gislaïne VILLATTE**, assistante du Service Partenariats, par téléphone au 01 45 15 09 01 ou par mail à g.villatte@idealconnaissances.com.

EXTRAIT DU RÈGLEMENT

Article 1 - Champ d'application - Le présent règlement est applicable à tous les partenaires du présent colloque en qualité d'annonceur ou d'exposant.

Article 2 - Dates et lieux de la manifestation

« Les 2es Ateliers Nationaux de la Solidarité » se tiendront les 19 et 20 octobre 2009 au Centre des Congrès de Lyon. La date et le lieu de la manifestation sont fixés par l'organisateur, IDEAL Connaissances. S'il devenait impossible de disposer des locaux nécessaires, ou en cas de force majeure (feu, guerre, catastrophe naturelle, etc.) l'organisateur pourrait modifier les dates de la manifestation voire l'annuler. Il aviserait alors par écrit les partenaires qui n'auraient droit à aucune compensation ni indemnité. Les sommes restant disponibles après paiement des dépenses engagées par l'organisateur, seraient réparties entre les partenaires au prorata des sommes engagées par eux, sans qu'ils puissent exercer un recours contre l'organisateur. En cas d'annulation de la manifestation pour une raison non prévue ci-dessus, les sommes engagées par les partenaires leur seraient rendues.

Article 3 - Répartition des stands et des annonces

IDEAL Connaissances établit le plan de l'espace d'exposition et effectue la répartition des emplacements en tenant compte des désirs exprimés par les partenaires, de la nature des services exposés, mais également de la date d'enregistrement du bon de commande, la priorité étant donnée aux premiers inscrits. Il se réserve, jusqu'à l'envoi des dossiers techniques, la possibilité de modifier le numérotage du stand, voire, en cas de force majeure, l'emplacement de celui-ci. Cette règle est également appliquée pour l'emplacement des annonces dans les documents d'édition à l'exception des emplacements préférentiels en raison de leur caractère unique. Les partenaires exposants s'engagent à être présents sur l'espace d'exposition pendant toute sa durée, soit les 19 et 20 octobre 2009.

Article 4 - Conditions de vente de la publicité

Toute souscription d'un ordre de publicité implique l'acceptation des conditions ci-dessus.

Réserves : 1) En cas de non respect des délais de livraison des documents d'impression (cf. recommandations notées sur le document descriptif des prestations du bon de commande) l'éditeur ne pourra garantir la reproduction des insertions. Dans ce cas, aucun remboursement ne pourra être exigé par l'annonceur.

2) L'éditeur se réserve le droit de refuser toute annonce dont le texte ou la présentation lui semblerait contraire aux intérêts du document et aux recommandations du BVP.

3) L'éditeur se réserve la possibilité de modifier le nombre d'exemplaires du programme et de la synthèse, voire d'annuler cette dernière au cas où les recettes seraient insuffisantes.

Réclamations : toute réclamation doit, sous peine d'échéance, être effectuée par écrit dans le mois suivant la parution.

Justificatifs : un exemplaire par insertion. Pour toute demande d'exemplaire supplémentaire, s'adresser à IDEAL Connaissances.

Article 5 - Annulation de la commande

En cas de désistement de l'exposant ou de l'annonceur, pour quelque cause que ce soit, intervenant avant le 19 août 2009, l'acompte versé par le partenaire, soit 50 % du montant de la commande, sera conservé par IDEAL Connaissances à titre indemnitaire, sauf en cas de relocation (stand ou annonce) à un autre partenaire. Pour tout désistement survenant après le 19 août 2009, IDEAL Connaissances conservera dans les mêmes conditions l'intégralité des sommes versées.

Article 6 - Conditions de règlement

Toutes les prestations commandées jusqu'au 19 août 2009 sont payables comme suit :

- l'acompte doit être réglé à la signature du bon de commande par chèque à l'ordre d'IDEAL Connaissances. En cas de non réception dans les 8 jours suivant la signature, le contrat sera annulé par un courrier adressé à l'entreprise contractante.

- 50 % restants de préférence par chèque ou virement bancaire ou par traite acceptée, au 19 août 2009 au plus tard, à l'ordre d'IDEAL Connaissances.

Réservation postérieure au 19 août 2009: toute commande passée après la date de clôture du financement du solde, doit être réglée en totalité à réception de la facture. Faute d'avoir effectué la totalité des versements aux dates indiquées, il ne pourra être fait droit à la réservation de l'annonceur ou de l'exposant.

Article 7 - Clause d'hébergement

On entend par hébergement, toute entreprise exposant et accueillant sur son stand une ou plusieurs autres entreprises, en tant qu'entité propre, leur présence sur le stand étant caractérisée par un ou plusieurs signes distinctifs : enseigne, poster, documentation, etc.

Si l'exposant souhaite héberger sur son stand, une ou plusieurs entreprises autre(s) que la sienne (y inclus ses propres filiales), il doit impérativement, préalablement à la signature de son contrat avec IDEAL Connaissances, en informer le chargé de partenariat de la dite société.

Celle-ci se réserve la possibilité d'accepter ou de refuser cet hébergement si ce dernier est de nature à dévaloriser la présentation des offres exposées sur le stand et de son environnement, ou à créer une confusion entre les marques exposées, préjudiciables à l'image du salon pour ses visiteurs. Si cet hébergement est accepté, un droit d'asile, au maximum de + 20% du tarif du stand, pourra être appliqué par IDEAL Connaissances.

Le nom de(s) l'entreprise(s) hébergée(s) aura du être impérativement transmis à IDEAL Connaissances à la signature du contrat et **au plus tard le 26 juin 2009**, afin que celle(s)-ci puisse(nt) être identifiée(s) en tant qu'exposant sur tous les supports de communication.

Tout exposant n'ayant pas respecté cette clause sera contraint, sur place et au moment du constat de l'hébergement, de verser à IDEAL Connaissances un droit d'asile à la valeur maximale de 20% du prix de son stand, sous peine de ne pouvoir exposer.

CHARTRE DE QUALITÉ DES INTERVENTIONS

IDEAL Connaissances peut proposer des interventions sur des séances plénières, ateliers ou forums aux professionnels, partenaires de la manifestation.

IDEAL Connaissances peut également leur déléguer, sous son contrôle, une séance plénière, un atelier ou un forum. Les partenaires s'engagent alors contractuellement à respecter les règles suivantes :

1) Rechercher des thèmes et intervenants en adéquation avec la thématique de la plénière, atelier ou forum concerné, celle-ci ayant été prédéterminée par le comité de pilotage ou, à défaut, proposée par le(s) partenaire(s) après validation par ce comité de pilotage ;

2) Définir pour chaque intervention, un contenu et un titre en rapport avec des problématiques intéressant directement les collectivités locales ;

3) Illustrer chaque intervention par un ou plusieurs cas concrets bien identifiés, si possible innovants, démontrés et transposables d'une collectivité à l'autre. Si le cas implique une collectivité, son représentant (élu ou technicien) peut être associé à l'intervention ;

4) Allouer à chaque intervention, une durée maximum de 20 minutes réparties en 10 minutes d'exposé et 10 minutes de débat avec l'assistance. Ces 20 minutes sont modulables sur un ou plusieurs intervenants.

5) Fournir à IDEAL Connaissances, un état d'avancement de la composition des conférences parrainées, 15 jours avant la date de bouclage du programme, soit, le **12 juin 2009 au plus tard**.

6) Transmettre par écrit, à IDEAL Connaissances, la composition définitive (nom/prénom/fonction et entité de rattachement du (des) intervenant(s) et le(s) titre(s) de(s) l'intervention (s)) des conférences pour le **26 juin 2009**. IDEAL Connaissances, assisté du comité de pilotage de l'événement se réserve la possibilité de modifier tout ou partie des éléments transmis.

Au cas où le(s) partenaire(s) ne serai(en)t pas en mesure de fournir, dans les délais définis ci-dessus, toutes les informations prédéfinies et nécessaires à la formalisation du programme, IDEAL Connaissances se réserve le droit de pourvoir au remplacement de la séance plénière, de l'atelier ou du forum, voire de l'annuler sans que le(s) partenaire(s) ne puisse(nt) se prévaloir d'un remboursement des versements déjà effectués au titre du partenariat.

IDEAL Connaissances et le comité de pilotage demeurent à la disposition de tout partenaire pour l'aider à remplir toutes les conditions ci-dessus énumérées.

INFORMATIONS PRATIQUES

- En complément de ce bon de commande, IDEAL Connaissances met à votre disposition un **descriptif détaillé de l'ensemble des prestations proposées**.

- Les spécifications du format des envois des fichiers insérés au programme/synthèse/carnet de bord sont les suivantes : fichiers informatiques **EPS** ou **JPG** en **séparation quadrichromie** et en **résolution 300 dpi**. Afin d'en assurer une reproduction conforme, merci également de nous en faire parvenir une épreuve couleur papier.

- Un « **dossier exposant** » est remis à l'ensemble des partenaires du salon professionnel 1 mois minimum avant la date de l'événement. Ce document, à retourner à IDEAL Connaissances, est utile à l'enregistrement de données concernant l'exposant (exemples : coordonnées des représentants du stand, intitulé de l'enseigne du stand, aménagement du stand lui-même ...), et permet au partenaire de commander un certain nombre de prestations, à sa charge, complémentaires à sa commande initiale (exemples : connexion wifi si disponible, mobilier complémentaire, compositions florales, aménagement spécifique du stand type réserve ...).

